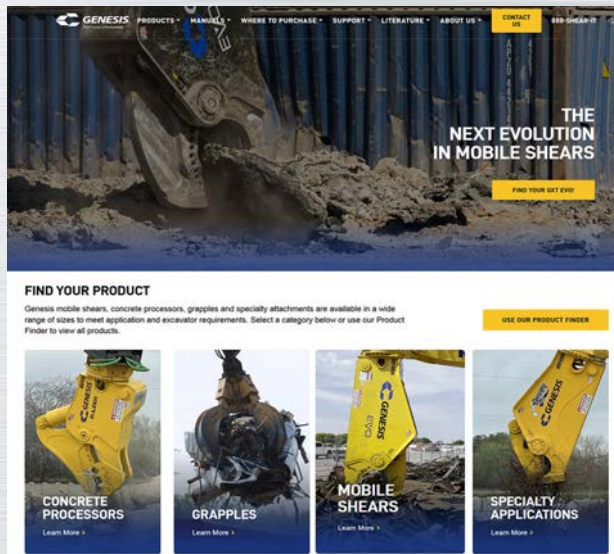




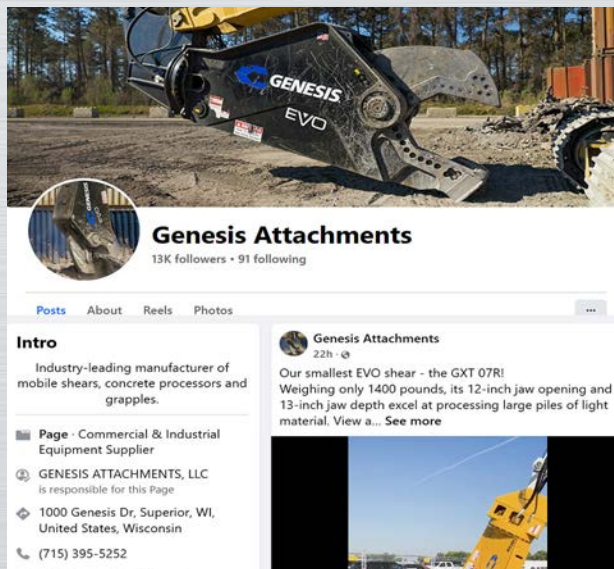
CATALOGUE DE PRODUITS

La prochaine EVOlution

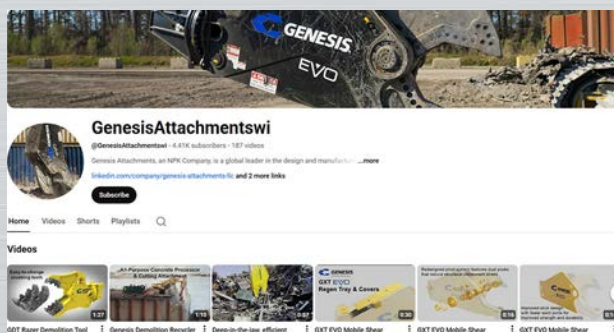
CONNECTEZ-VOUS AVEC NOUS




 genesisattachments.com



 facebook.com/genesisattachments

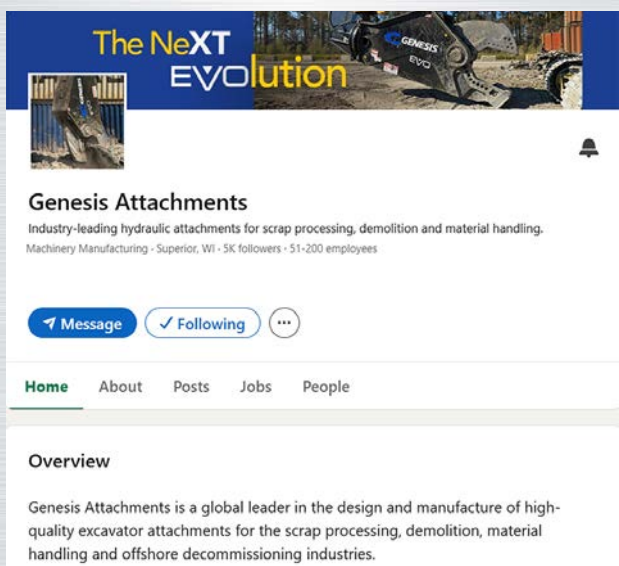


 youtube.com/genesisattachmentswi

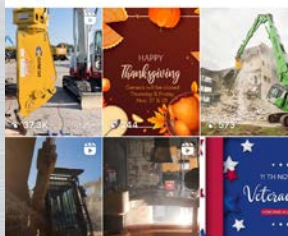
 **Genesis Attachments**
1000 Genesis Drive
Superior, WI 54880 USA

 **Toll Free: 888-SHEAR-IT**
(888-743-2748)
Phone: 715-395-5252

 info@genesisattachments.com



 linkedin.com/company/genesis-attachments-llc



 instagram.com/genesisattachments

TABLE DES MATIÈRES



GXT EVO CISAILLE MOBILE PG 4



GXT CISAILLE MOBILE PG 6



GSS CISAILLE DE PLONGÉE SOUS-MARINE PG 7



GRP TRANSFORMATEUR DE BARRES D'ARMATURE PG 8



GRB BRISE-RAIL PG 9



GVP VERSI PRO 07 PG 10



GVP VERSI PRO 15 PG 11



GDP DEMOPRO PG 12



GRS CISAILLE POUR BARRES D'ARMATURE PG 13



GLS CISAILLE DE LIAISON PG 13



M7 CRAQUEUR DE BÉTON PG 14



GMP D PULVÉRISATEUR MÉCANIQUE SÉRIE D PG 15



GRX RAZER X PG 16



LXP® PROCESSEUR LOGIX PG 18



GDT RAZER PG 20



GDR RECYCLEUR DE DÉMOLITION PG 21



GCP PROCESSEUR DE BÉTON PG 22



GCC CRAQUEUR DE BÉTON PG 23



GSG GRAPPIN À FERRAILLE PG 24



GHG GRAPPIN DE MANUTENTION PG 25



GSD GRAPPIN À USAGE INTENSIF PG 26

FORMATION AUX SERVICES TECHNIQUES

PG 27

PIÈCES

PG 28

SERVICES DE RÉPARATION ET SHEAR JAW ARMOR®

PG 29

FABRICATION

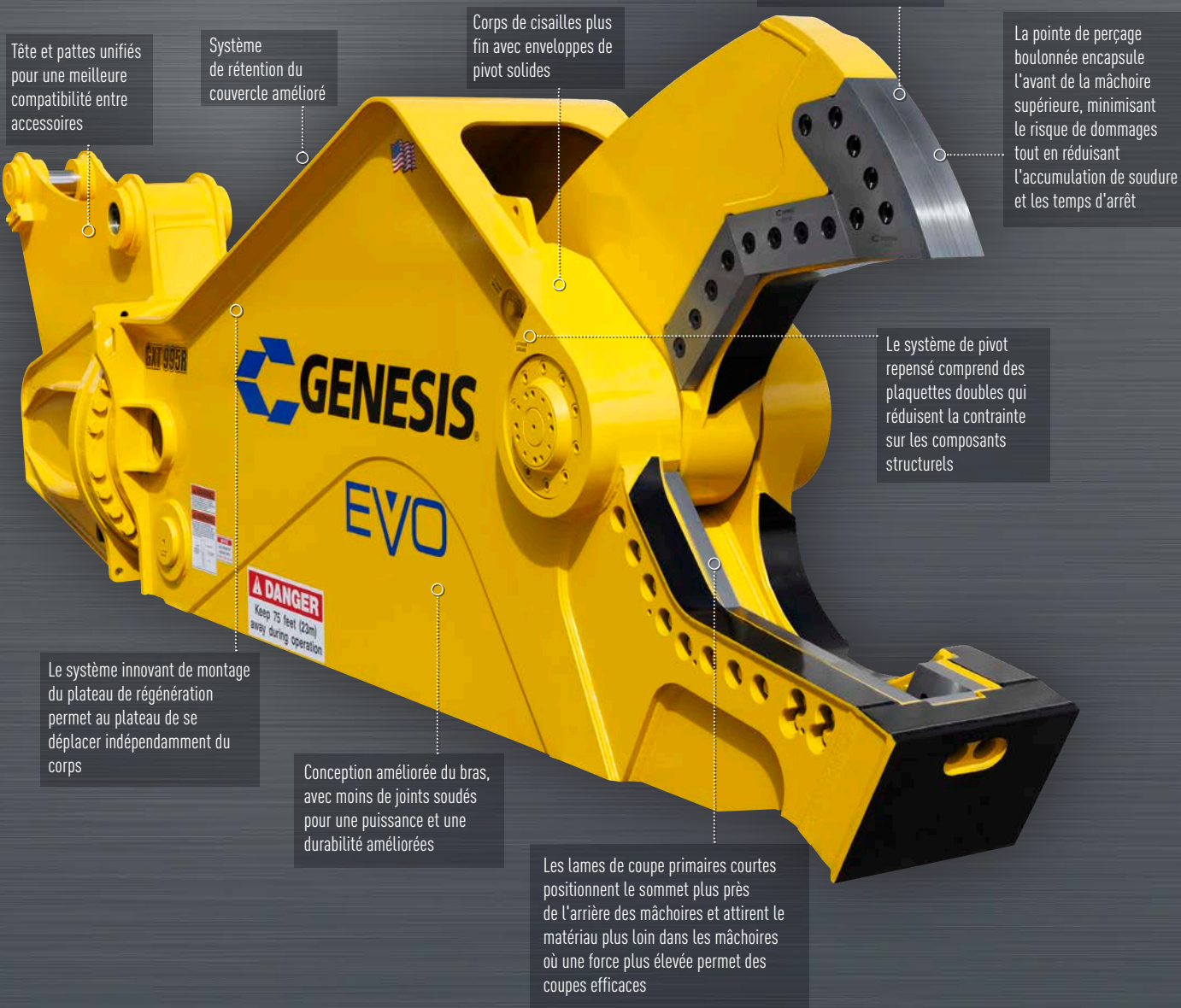
PG 30

OPTIONS DE MONTAGE MULTIMACHINES

PG 31

EVO

GXT CISAILLE MOBILE





APPLICATIONS GXT EVO

- ▶ Traitement de la ferraille
- ▶ Démolition

Modèle	Poids*	Ouverture des mâchoires	Profondeur des mâchoires	Portée**	Poids minimum de l'excavatrice	
	(lb.)	(pouces)	(pouces)	(pieds po)	Fixation de flèche*** (lb.)	Fixation de bras*** (lb.)
GXT 07R EVO	1,430	12	13	6' 2"	12,000	16,000
GXT 335 EVO	6,700	23	26	6' 5"	27,000	45,000
GXT 335R EVO	7,500	23	26	8' 11"	37,000	66,000
GXT 445 EVO	10,000	28	28	7' 2"	40,000	75,000
GXT 445R EVO	11,500	28	28	10' 1"	50,000	90,000
GXT 555 EVO	12,000	30	30	8' 0"	50,000	90,000
GXT 555R EVO	13,500	30	30	11' 0"	55,000	110,000
GXT 665 EVO	13,700	32	32	9' 0"	55,000	110,000
GXT 665R EVO	15,200	32	32	12' 0"	68,000	120,000
GXT 775 EVO	15,750	36	37	9' 8"	68,000	135,000
GXT 775R EVO	17,900	36	37	13' 0"	79,000	150,000
GXT 775 HD EVO	18,000	33	37	9' 8"	79,000	170,000
GXT 775R HD EVO	20,000	33	37	13' 0"	100,000	180,000
GXT 995 EVO	19,400	39	42	10' 8"	90,000	170,000
GXT 995R EVO	21,400	39	42	14' 2"	100,000	180,000
GXT 1555 EVO	24,250	43	46	12' 1"	110,000	190,000
GXT 1555R EVO	28,000	43	46	15' 8"	145,000	250,000

*Le poids comprend un support de montage pour la fixation à l'excavatrice.

**La distance est mesurée à partir du pivot de fixation de l'accessoire (flèche ou bras) vers l'avant.

***Les installations d'un 2e membre qui se situent au niveau ou à proximité du poids minimum de l'excavatrice et toutes les installations d'un 3e membre nécessitent une approbation préalable de Genesis.

GXT

CISAILLE MOBILE



APPLICATIONS GXT

- ▶ Traitement de la ferraille
- ▶ Démolition

Modèle	Poids*	Ouverture des mâchoires	Profondeur des mâchoires	Portée**	Poids minimum de l'excavatrice	
	(lb.)	(pouces)	(pouces)	(pieds po)	Fixation de flèche*** (lb.)	Fixation de bras*** (lb.)
GXT 115****	3 100	16	18	5' 0"	15 000	25 000
GXT 115R****	3 550	16	18	7' 8"	18 000	30 000
GXT 225	4 200	18	20	5' 8"	25 000	35 000
GXT 225R	4 900	18	20	7' 11"	30 000	45 000
GXT 335	6 500	23	26	6' 5"	27 000	45 000
GXT 335R	7 300	23	26	8' 11"	37 000	66 000
GXT 445	9 500	28	28	7' 2"	40 000	75 000
GXT 445R	11 000	28	28	10' 1"	48 000	90 000
GXT 555	11 600	30	30	8' 0"	50 000	90 000
GXT 555R	13 100	30	30	11' 0"	55 000	110 000
GXT 665	13 200	32	32	9' 0"	55 000	110 000
GXT 665R	14 700	32	32	12' 0"	68 000	120 000
GXT 775	15 500	35	37	9' 8"	68 000	135 000
GXT 775R	17 750	35	37	13' 0"	79 000	150 000
GXT 995	18 000	39	42	10' 8"	79 000	170 000
GXT 995R	20 000	39	42	14' 2"	100 000	180 000
GXT 1555	23 000	44	46	13' 5"	110 000	190 000
GXT 1555R	26 750	44	46	17' 2"	145 000	250 000
GXT 2055	32 000	48	50	14' 5"	145 000	Contacteur l'usine
GXT 2055R	36 200	48	50	17' 7"	180 000	Contacteur l'usine
GXT 2555	50 500	54	56	15' 5"	Contacteur l'usine	Contacteur l'usine
GXT 2555R	56 500	54	56	21' 5"	Contacteur l'usine	Contacteur l'usine

*Le poids comprend un support de montage pour la fixation à l'excavatrice.

**La distance est mesurée à partir du pivot de fixation de l'accessoire (flèche ou bras) vers l'avant.

***Les installations d'un 2e membre qui se situent au niveau ou à proximité du poids minimum de l'excavatrice et toutes les installations d'un 3e membre nécessitent une approbation préalable de Genesis.

****Les modèles GXT 115 et GXT 115R ont une seule lame de guidage.

GSS

CISAILLE SOUS-MARINE

Grément multipositions permettant de s'accrocher et d'opérer en étant suspendu par une grue à câble

Le système exclusif AutoGuide, facile à caler, aide à maintenir les tolérances de la lame en compensant la déviation de la mâchoire

Apprêt et peinture anticorrosion pour une protection suprême dans les environnements marins difficiles

Revêtement anticorrosion EcoGuard pour les fixations et les surfaces critiques

Des roulements supplémentaires et des points de graissage aux extrémités du cylindre permettent de simplifier l'entretien et le démontage

Testé sous pression pour fonctionner à des profondeurs allant jusqu'à 10 000 pieds (3 km)

Trous de vidange sur les plaques latérales et inférieures

Anodes en zinc pour la protection contre la corrosion galvanique

La conception robuste du pivot, protégée par un revêtement anticorrosion, offre une résistance structurelle et une durabilité à long terme

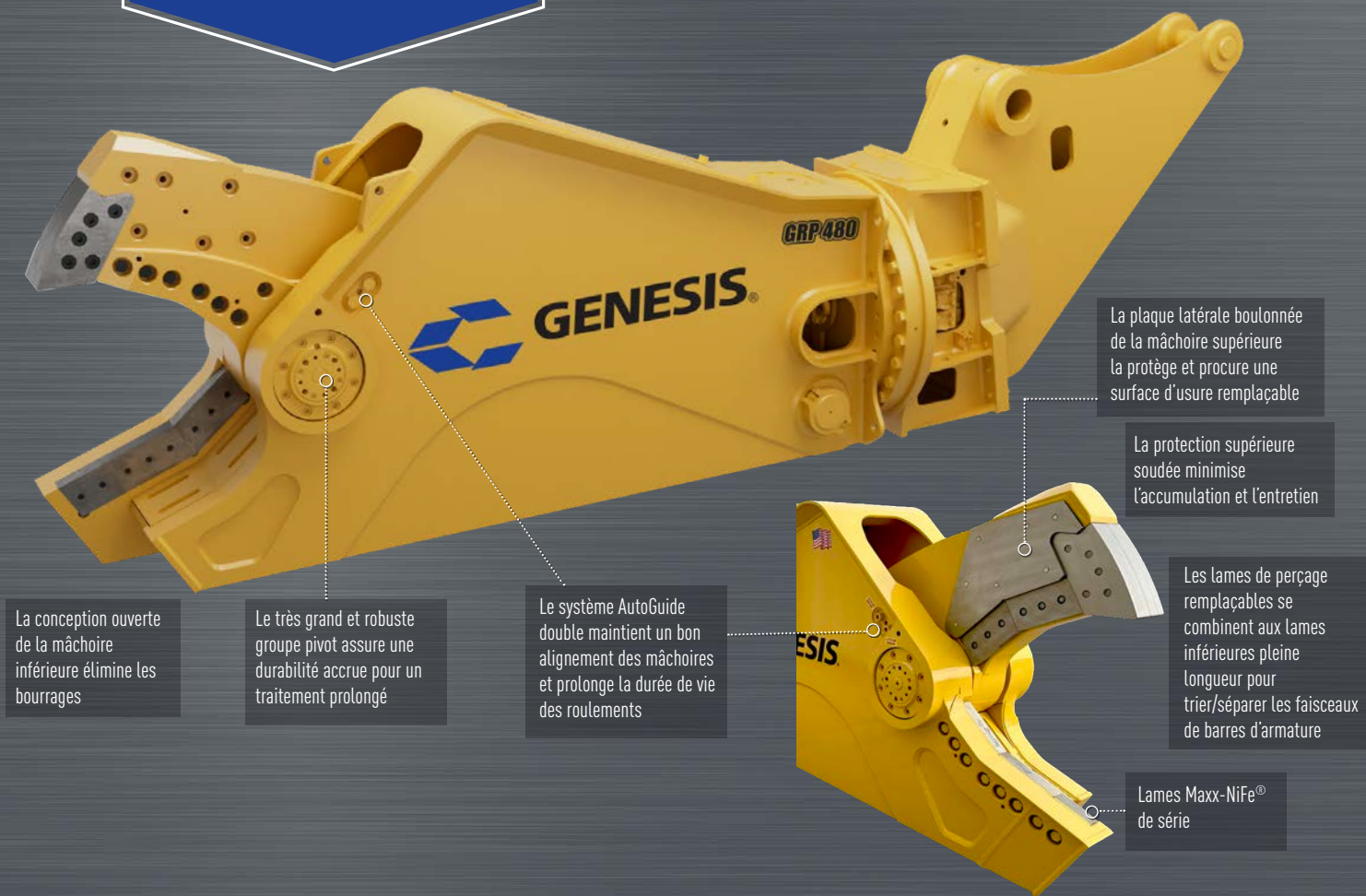
APPLICATIONS GSS

- Déclassement des plates-formes offshore
- Coupe de pipelines et de pilotis en mer
- Coupe de l'acier sous-marin
- Suspension par câble — Opérée par un bloc d'alimentation sous-marin ou par un bloc d'alimentation de surface

Modèle	Poids	Ouverture des mâchoires	Profondeur des mâchoires
	(lb.)	(pouces)	(pouces)
GSS 665	12 300	32	32
GSS 775	14 700	35	37
GSS 1555	22,800	44	46
GSS 2555	46 000	54	56

GRP

TRANSFORMATEUR DE BARRES D'ARMATURE



APPLICATIONS GRP

- Traitement des barres d'armature

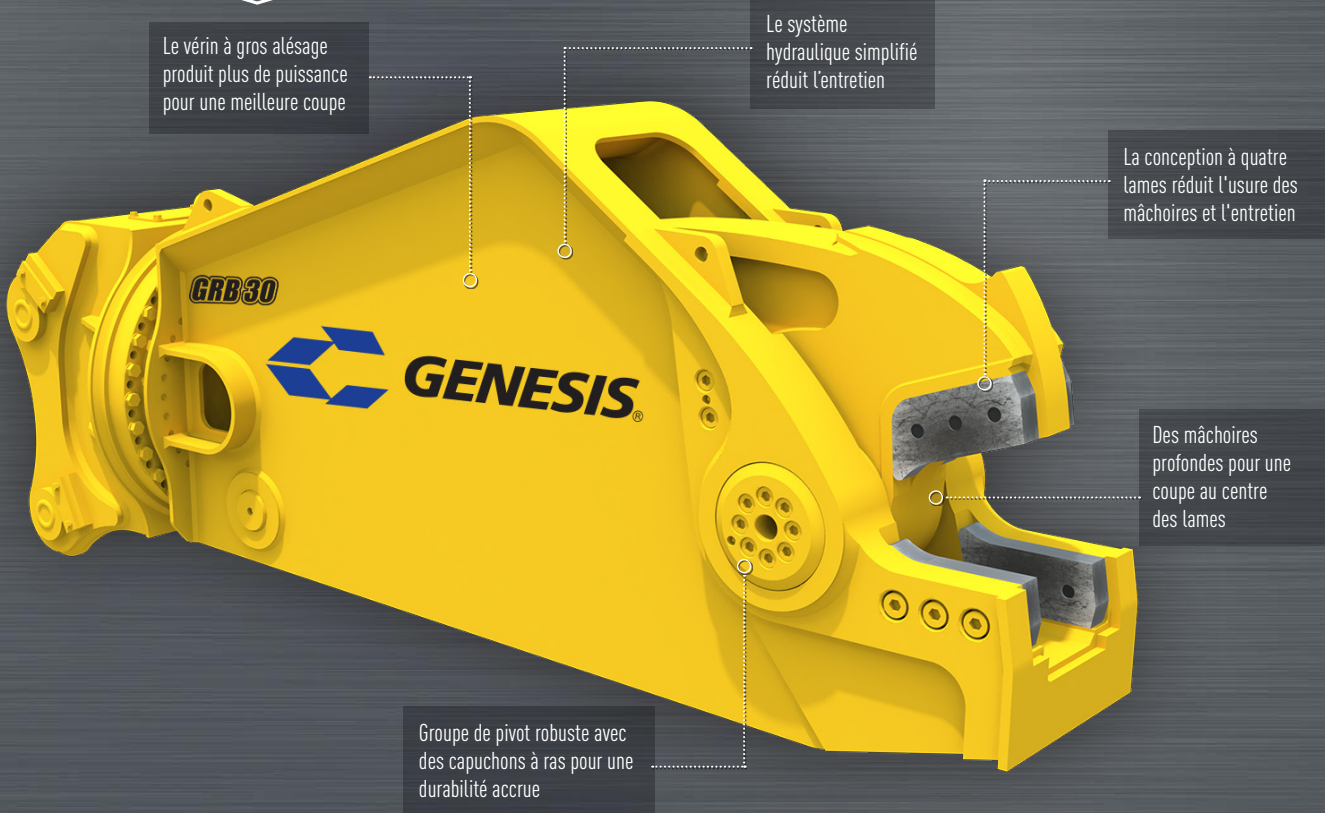
Modèle	Poids*	Ouverture des mâchoires	Profondeur des mâchoires	Portée**	Poids minimum de l'excavatrice	
	(lb.)	(pouces)	(pouces)	(pieds po)	Fixation de flèche (lb.)	Fixation de bras (lb.)
GRP 480	11 900	24	26	10' 1"	48 000	90 000

*Le poids comprend un support de montage pour la fixation à l'excavatrice.

**La distance est mesurée à partir du pivot de fixation de l'accessoire (flèche ou bras) vers l'avant.

GRB

BRISE-RAIL



APPLICATIONS GRB

► Traitement des rails

– 136 lb, plus petit, faible teneur en chrome

Modèle	Poids*	Ouverture des mâchoires	Profondeur des mâchoires	Poids minimum de l'excavatrice	
	(lb.)	(pouces)	(pouces)	Fixation de flèche (lb.)	Fixation de bras (lb.)
GRB 30	6 900	9,75	13,25	40 000	55 000

*Le poids comprend un support de montage pour la fixation à l'excavatrice.

**La distance est mesurée à partir du pivot de fixation de l'accessoire (flèche ou bras) vers l'avant.

GVP

VERSI PRO 07



Le système de support innovant permet de remplacer une plaque rapide pour chargeur à direction différentielle ou une plaque à pattes pour mini-pelle en 10 minutes

Rotation de 360° fournie en standard avec chaque Versi Pro

Le groupe de pivot de chaque mâchoire reste intact, ce qui permet l'utilisation d'une goupille à pression pour un produit plus solide et plus durable et rend le remplacement des mâchoires sûr, facile et rapide

Disponible avec un système hydraulique complet ou un système électrique sur hydraulique. L'électrique sur hydraulique permet l'ouverture ou la fermeture des mâchoires et la rotation avec un seul circuit hydraulique.

La vanne de régénération brevetée améliore le temps de cycle jusqu'à 33 % par rapport aux systèmes hydrauliques standard

Changement de mâchoire en 10 minutes grâce au système de connexion par coupleur



MÂCHOIRES DE CISALEMENT

- La géométrie brevetée du pivot crée une puissance maximale pour percer et couper.
- Plaque d'usure et pointe de perforation soudées
- Les lames de guidage et les lames primaires indexables dans quatre directions fournissent quatre bords de coupe utilisables.



MÂCHOIRES DE CRAQUEUR

- La géométrie brevetée du pivot crée une puissance maximale lorsque les mâchoires sont complètement ouvertes, là où elle est le plus nécessaire pour broyer le béton.
- La conception du relief ouvert permet au béton de passer par la mâchoire inférieure.



MÂCHOIRES DE GRAPPIN

- Les soudures en retrait sont protégées de l'usure, ce qui augmente la durée de vie du grappin.
- La construction des dents permet d'obtenir un grappin très résistant et léger, chaque dent supportant la force d'arrachement totale de l'engin porteur.
- Pointes des dents remplaçables résistantes à l'abrasion
- Le rayon intérieur correspond à celui d'un tonneau de 55 gallons (208 litres).



MÂCHOIRES COUPE-FILS

- Conçu pour les fils non ferreux uniquement
- Les lames de coupe interchangeables boulonnées peuvent être affûtées et sont facilement remplaçables.
- La conception de la mâchoire incurvée rassemble le matériau plus profondément dans la mâchoire pour une puissance de coupe maximale.
- Un groupe unique de pivots auto-tendus maintient un dégagement optimal de la lame.



Support du chargeur à direction différentielle

L'option de support de montage pour les chargeurs à direction différentielle comporte une poignée de traction qui permet à l'opérateur d'entrer et de sortir en toute sécurité.

APPLICATIONS GVP 07

- Démolition intérieure
- Traitement de la ferraille
- Traitement et manutention des matériaux sur site

Mâchoires	Poids*	Ouverture des mâchoires	Profondeur des mâchoires	Portée** avec mâchoires installées	Poids minimum de l'excavatrice		Poids minimum du chargeur à direction différentielle
	(lb.)	(pouces)	(pouces)	(pieds po)	Fixation de flèche (lb.)	Fixation de bras (lb.)	(lb.)
Mâchoires	1 375	11,5	11,5	5' 6"	12 000	16 000	7 000
Craqueur	1 385	14,5	13	5' 8"			
Grappin	1 420	32	15,5	5' 11"			
Coupe-fils	1 245	10,5	11,5	5' 9"			

*Le poids comprend un support de montage pour la fixation à l'excavatrice.

**La distance est mesurée à partir du pivot de fixation de l'accessoire (flèche ou bras) vers l'avant.

La stabilité de chaque classe de levage varie selon les modèles de chargeur à direction différentielle et de mini-pelles du constructeur. Veuillez consulter votre représentant commercial Genesis pour connaître les modèles d'engins porteurs recommandés. Des leviers de commande sont disponibles pour les engins porteurs moins équipés.

GVP

VERSI PRO 15

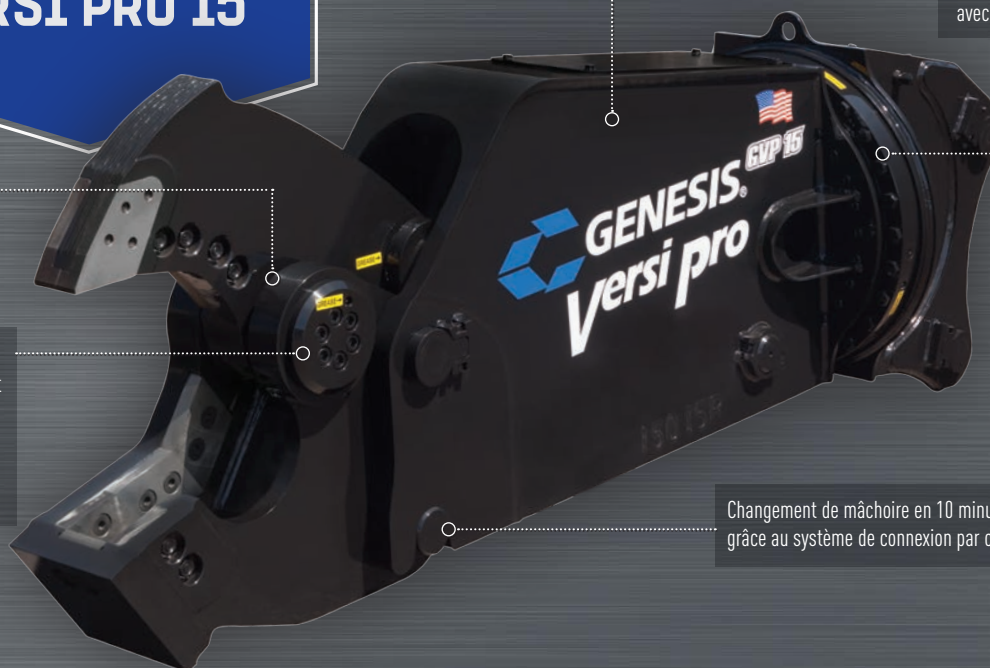
Le système de pivot breveté fournit une courbe de puissance correspondant à l'application principale de chaque jeu de mâchoires

Le groupe de pivotement de chaque mâchoire reste intact, ce qui permet l'utilisation d'une goupille à serrage pour un produit plus solide et plus durable et rend le remplacement des mâchoires sûr, facile et rapide

La vanne de régénération brevetée améliore le temps de cycle jusqu'à 33 % par rapport aux systèmes hydrauliques standard

Rotation de 360° fournie en standard avec chaque Versi Pro

Changement de mâchoire en 10 minutes grâce au système de connexion par coupleur



MÂCHOIRES DE CISAILLEMENT

- ▶ La pointe de perçage boulonnée brevetée se remplace en quelques minutes, sans meulage ni soudure.
- ▶ Les lames de guidage, lames de rasoir et lames primaires indexables dans quatre directions fournissent quatre bords de coupe utilisables.
- ▶ Le système exclusif à deux lames de guidage tient compte de la dilatation thermique à l'extrémité tout en maintenant des tolérances plus serrées aux endroits où passent les lames de coupe primaires.



MÂCHOIRES DE CRAQUEUR

- ▶ Les rangées de dents décalées maximisent la capacité de réduire la taille des matériaux.
- ▶ La géométrie brevetée du pivot crée une puissance maximale lorsque les mâchoires sont presque complètement ouvertes, là où elle est le plus nécessaire pour broyer le béton.

APPLICATIONS GVP 15

MÂCHOIRES DE CISAILLEMENT

- ▶ Traitement de la ferraille
- ▶ Démolition
- ▶ Barre d'armature
- ▶ Fils
- ▶ Pneus
- ▶ Plusieurs types de non-ferreux

MÂCHOIRES DE CRAQUEUR

- ▶ Démolition
- ▶ Recyclage du béton
- ▶ Traitement C & D

Mâchoires	Poids*	Ouverture des mâchoires	Profondeur des mâchoires	Portée**	Poids minimum de l'excavatrice	
	(lb.)	(pouces)	(pouces)	(pieds po)	Montage sur flèche (lb.)	Montage sur bras (lb.)
Mâchoires	3 200	16	15	7' 5"	18 000	28 000
Craqueur	3 200	25	25	8' 3"		

*Le poids comprend un support de montage pour la fixation à l'excavatrice.

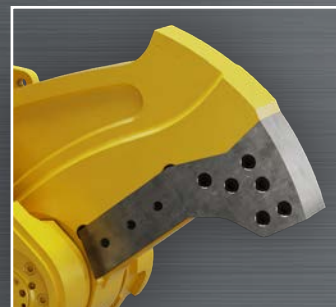
**La distance est mesurée à partir du pivot de fixation de l'accessoire (flèche ou bras) vers l'avant.

La stabilité de chaque classe de levage varie selon les modèles d'excavatrice du constructeur. Veuillez consulter votre représentant commercial Genesis pour connaître les modèles d'engins porteurs recommandés.

GDP

DEMOPro

POINTE BÉTON



La vanne de régénération brevetée exclusive améliore la durée du cycle jusqu'à 33 % par rapport aux systèmes hydrauliques standard

Le vérin est inversé pour protéger contre les débris

Les plaques de soudure remplaçables protègent les zones à forte usure

Les lames boulonnées aux extrémités encapsulent complètement et protègent le talon supérieur et sont disponibles dans des configurations de perçage de l'acier ou de traitement du béton

POINTE ACIER

La géométrie de la mâchoire lui donne de la puissance à pleine ouverture, améliorant la capacité de traiter de gros objets

La tête courte et plate avec le support boulonné facilite le changement de support pour les différents engins porteurs

Les lames de coupe sont dotées d'un sommet qui attire le matériau et procure une performance de coupe supérieure

Les lames de guidage primaires indexables et les lames de rasoir dans quatre directions fournissent quatre bords de coupe utilisables



APPLICATIONS GDP

- Démolition
- Démontage et traitement des ponts
- Recyclage du béton

Modèle	Poids*	Ouverture des mâchoires		Profondeur des mâchoires	Portée**	Poids minimum de l'excavatrice
	(lb.)	Acier (po)	Béton (po)	(pouces)	(pieds po)	Fixation de bras (lb.)
GDP 655	7 500	36	33	26	10' 4"	66 000

*Le poids comprend un support de montage pour la fixation à l'excavatrice.

**La distance est mesurée à partir du pivot de fixation de l'accessoire (flèche ou bras) vers l'avant.

GRS

CISAILLE DE BARRES D'ARMATURE

GLS

CISAILLE DE LIAISON

Corne de rhinocéros conçue pour faciliter le positionnement du matériau à traiter

Le groupe de pivots et les points d'articulation communs permettent d'accueillir les modèles GRS et GLS avec un seul bras rigide; le support de montage reste en place

La pointe de perçage boulonnée brevetée se remplace en quelques minutes, sans meulage ni soudure

La conception robuste du pivot enveloppé offre une résistance structurelle et une durabilité à long terme

Les lames indexables dans quatre directions fournissent quatre bords de coupe utilisables

Les lames de guidage, lames de rasoir et lames primaires indexables dans quatre directions fournissent quatre bords de coupe utilisables

Les mâchoires décalées effectuent deux coupes à chaque cycle, appliquant une force maximale à chaque coupe

Longueur de coupe de 16 po (40,6 cm) pour un produit final de plus grande valeur

La plaque de menton découpée offre une zone de dégagement pour les armatures en boule tout en maintenant l'intégrité structurelle rigide de la mâchoire inférieure

POWER Series

APPLICATIONS GRS ET GLS

- ▶ Traitement de la ferraille
- ▶ Démolition
- ▶ Traitement C & D
- ▶ Recyclage du béton

BRAS RIGIDE ET SUPPORT DE MONTAGE

Fourni en standard avec chaque GRS et GLS



Modèle	Poids* (lb.)	Ouverture des mâchoires** (pouces)	Profondeur des mâchoires (pouces)	Poids de l'excavatrice (lb.)
GRS 70	6 098	26	27	65 000 à 80 000
GRS 90	6 718	30	30	80 000 à 110 000

*Le poids comprend le support de montage et le bras rigide.

**L'ouverture des mâchoires varie légèrement en fonction de l'emplacement de montage de l'excavatrice.

Les accessoires de couplage Genesis ne sont pas compatibles avec les attaches rapides.

Veuillez communiquer avec Genesis si vous avez besoin de plus amples renseignements.

Modèle	Poids* (lb.)	Ouverture des mâchoires** (pouces)	Profondeur des mâchoires (pouces)	Poids de l'excavatrice (lb.)
GLS 50	4 100	21	21	40 000 à 60 000
GLS 70	4 696	24	24	60 000 à 80 000
GLS 90	5 313	27	27	80 000 à 110 000

*Le poids comprend le support de montage et le bras rigide.

**L'ouverture des mâchoires varie légèrement en fonction de l'emplacement de montage de l'excavatrice.

Les accessoires de couplage Genesis ne sont pas compatibles avec les attaches rapides.

Veuillez communiquer avec Genesis si vous avez besoin de plus amples renseignements.

M7

CRAQUEUR DE BÉTON

Offert avec option de rotation à la volée ou hydraulique

– La rotation à la volée est dotée de freins réglables et de verrous de position

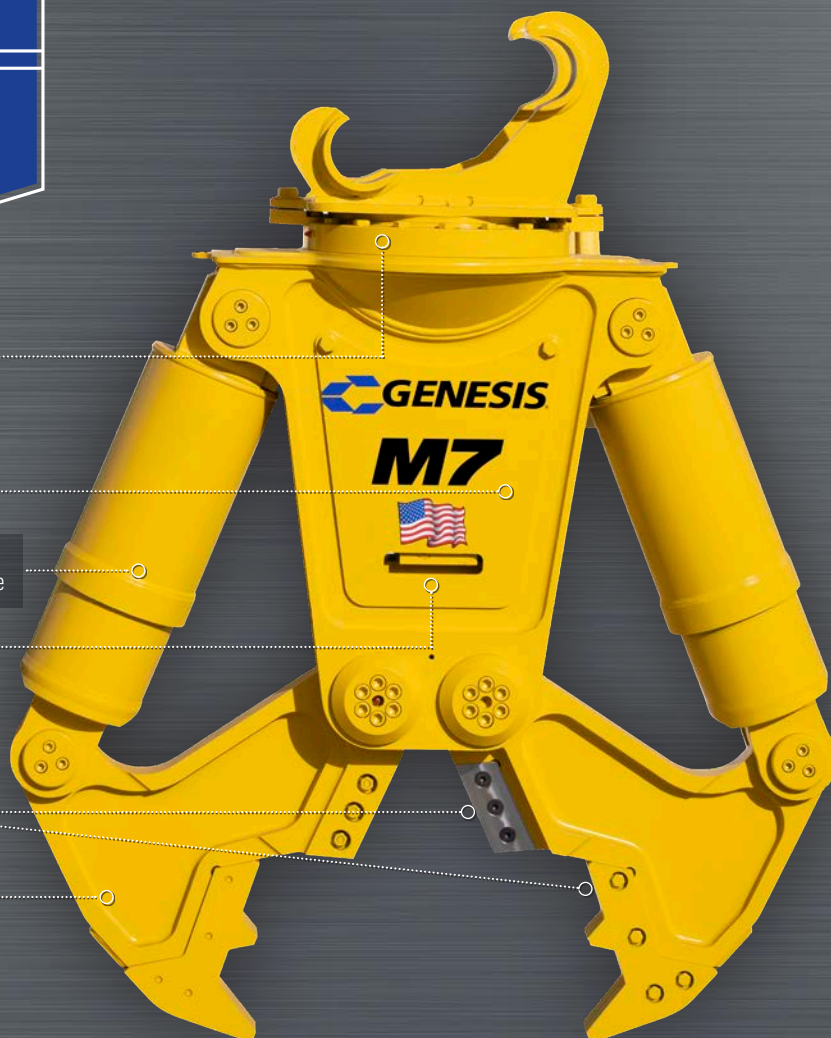
Amplificateur hydraulique pour une puissance et une vitesse accrues

Tige de cylindre entièrement protégée

Grands panneaux d'accès

Dents et lames pour béton remplaçables

Mâchoires en acier Solid Strenx® 900



Support d'entretien et de transport inclus

APPLICATIONS M7

- ▶ Recyclage du béton
- ▶ Démolition

Modèle	Poids	Ouverture des mâchoires	Profondeur des mâchoires	Modèle Brokk®	Poids de l'engin porteur	
	(lb.)	(pouces)	(pouces)		Fixation de flèche (lb.)	Fixation de bras (lb.)
M7	1 400	27	19	400, 500, 520	12 000 à 19 000	16 000 à 25 000

Strenx® est une marque de commerce du groupe de sociétés SSAB.

Brokk® est une marque de commerce de Brokk Global et de Lifco Group.

GMP D

PULVÉRISATEUR MÉCANIQUE SÉRIE D

GMP 50D / 70D CONFIGURATION DES MÂCHOIRES À DENTS SOUDÉES

Les dents soudées peuvent être reconstruites sur place pour une durée de vie prolongée.

La position allongée de la goupille de liaison permet une alimentation optimale



La conception des mâchoires permet de traiter facilement les matériaux et d'éviter les blocages

La lame du menton allongé facilite le positionnement du béton pour le traitement

GMP 50D / 70D CONFIGURATION DES MÂCHOIRES À DENTS BOULONNÉES

Les dents boulonnées sont facilement remplacées sur le terrain pour un temps d'arrêt minimal et peuvent être tournées d'avant en arrière pour une durée de vie plus longue.



Toutes les dents dépassent le menton pour protéger l'acier de base contre l'usure et l'abrasion

Modèle	Poids*	Ouverture des mâchoires**	Profondeur des mâchoires	Largeur des mâchoires en mouvement	Largeur des mâchoires fixes	Config. des dents	Poids de l'excavatrice
	(lb.)	(pouces)	(pouces)	(pouces)	(pouces)		(lb)
GMP 50D	4 650	36	25	24	32	3/4	40 000 à 60 000
GMP 70D	5 050	40	29	26,5	34	4/5	60 000 à 80 000
GMP 90D	6 400	44	32,5	32,5	40	4/5	80 000 à 110 000

*Le poids comprend le support de montage et le bras rigide.

**L'ouverture des mâchoires varie légèrement en fonction de l'emplacement de montage de l'excavatrice.



BRAS RIGIDE ET SUPPORT DE MONTAGE

Fourni en standard avec chaque pulvérisateur GMP D

APPLICATIONS GMP D

- Démolition
- Traitement C & D
- Recyclage du béton

GRX

RAZER X OUTIL DE DÉMOLITION À MÂCHOIRES MULTIPLES

MÂCHOIRES DE CRAQUEUR

Les dents de broyage réversibles à longue durée de vie sont remplacées rapidement et facilement, ce qui élimine les accumulations

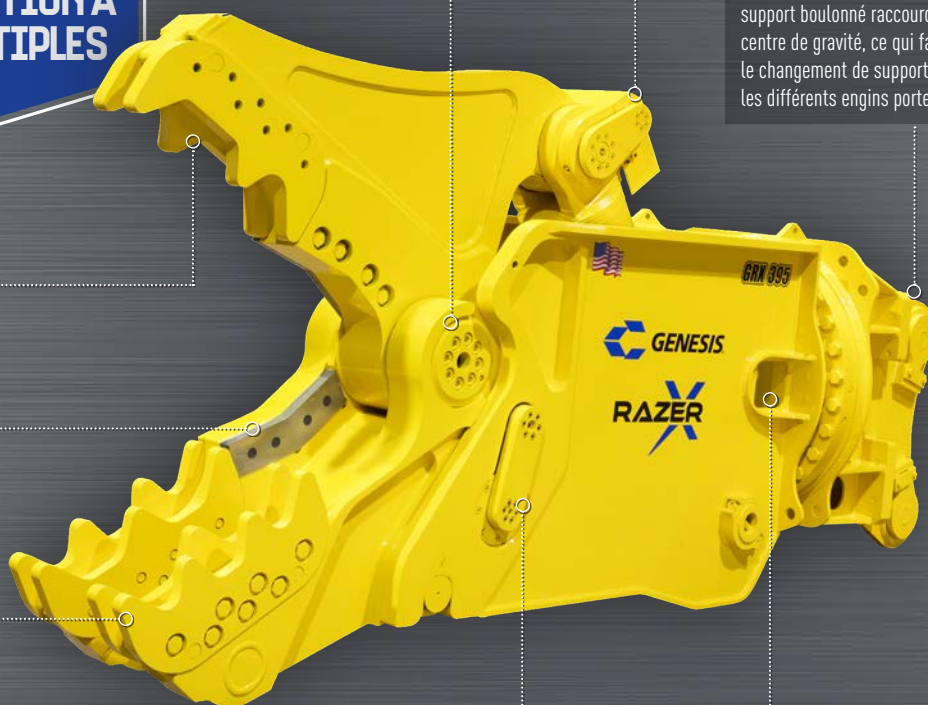
Les lames de coupe indexables dans quatre directions sont dotées d'un sommet qui attire le matériau plus profondément dans la mâchoire pour une coupe plus efficace

Les dents de broyage faciles à changer sont disponibles dans plusieurs configurations pour maximiser les performances dans n'importe quelle application

La conception du pivot robuste fait partie intégrante du jeu de mâchoires, offrant une courbe de puissance adaptée à l'application principale de la mâchoire

Le vérin inversé protège la tige des débris

La tête courte et plate avec le support boulonné raccourcit le centre de gravité, ce qui facilite le changement de support pour les différents engins porteurs



Engagement et retrait hydrauliques de la goupille pour le remplacement des mâchoires en moins de 2 minutes sans quitter la cabine

La vanne de régénération brevetée améliore le temps de cycle jusqu'à 33 % par rapport aux systèmes hydrauliques standard

MÂCHOIRES DE CISAILLEMENT

La corne de rhinocéros en acier hautement résistant à l'abrasion, soudée et remplaçable, protège l'avant de la mâchoire supérieure, ce qui réduit l'entretien

La pointe de perçage boulonnée encapsule l'avant de la mâchoire supérieure, ce qui minimise les risques de dommages et réduit l'entretien

La longueur des deux lames de guidage correspond à la longueur de la pointe de perçage, de sorte que les lames peuvent être calées indépendamment pour s'adapter à l'usure de la pointe





MÂCHOIRE DE PULVÉRISATION



SOCLE POUR MÂCHOIRES DE CISAILEMENT

Les socles pour mâchoires sont spécifiques à chaque jeu de mâchoires, ce qui permet un positionnement correct pour un remplacement efficace.

Les plaques d'usure allongées aident à positionner le béton pour le traitement

Lames indexables offrant deux bords utilisables

Les dents de broyage réversibles à longue durée de vie sont remplacées rapidement et facilement, ce qui élimine les accumulations



APPLICATIONS GRX

- ▶ Recyclage du béton
- ▶ Traitement C & D
- ▶ Démolition de ponts
- ▶ Fils
- ▶ Cuivre
- ▶ Acier de construction
- ▶ Démolition
- ▶ Barre d'armature
- ▶ Aluminium

Modèle	Mâchoires	Poids*	Ouverture des mâchoires	Profondeur des mâchoires	Portée**	Poids minimum d'excavatrice
		(lb.)	(pouces)	(pouces)	(pieds po)	Fixation de bras (lb.)
GRX 195	Craqueur	5 500	30	30	8' 9"	45 000
	Cisaille	5 200	18	18		
	Pulvérisateur	5 500	29	26		
GRX 295	Craqueur	7 100	38	32	9' 4"	66 000
	Cisaille	6 900	20	20		
	Pulvérisateur	7 300	38	30		
GRX 395	Craqueur	10 750	45	42	10' 6"	90 000
	Cisaille	10 500	24	25,5		
	Pulvérisateur	11 000	45	36		

*Le poids comprend un support de montage pour la fixation à l'excavatrice.

**La distance est mesurée à partir du pivot de fixation de l'accessoire (flèche ou bras) vers l'avant.



LXP[®]

PROCESSEUR LOGIX

Le système de pivot breveté fournit une courbe de puissance correspondant à l'application principale des mâchoires:

- puissance de pointe à la percée pour une mâchoire de cisaillement
- puissance de pointe à pleine ouverture pour les mâchoires de craqueurs et de pulvérisateurs

Le groupe de pivotement de chaque mâchoire reste intact, ce qui permet l'utilisation d'un système à serrage pour un produit plus solide et plus durable

Les vérins inversés protègent les tiges des débris

La vanne de régénération brevetée améliore le temps de cycle jusqu'à 33 % par rapport aux systèmes hydrauliques standard

MÂCHOIRES DE CISAILLEMENT

La pointe de perçage boulonnée brevetée se remplace en quelques minutes, sans meulage ni soudure

Les lames de guidage, lames de rasoir et lames primaires indexables dans quatre directions fournissent quatre bords de coupe utilisables

Le système exclusif à deux lames de guidage tient compte de la dilatation thermique à l'extrémité tout en maintenant des tolérances plus serrées aux endroits où passent les lames de coupe primaires (modèles 300 - 800)



La structure fermée ajoute force et rigidité tout en protégeant les vérins

La conception robuste du pivot, avec embouts en retrait, offre une résistance structurelle et une durabilité à long terme

Changement de mâchoires en 15 minutes grâce au système de connexion de type coupleur, à la goupille de verrouillage activée hydrauliquement, aux mâchoires qui restent intactes et à un socle avec chaque jeu de mâchoires - sûr, facile et rapide

SOCLES POUR MÂCHOIRES

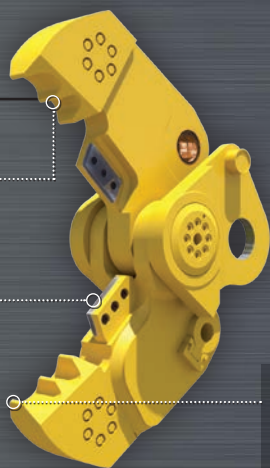
LXP 200 et 300 : 680 lb. (308 kg)
LXP 400 et 500 : 780 lb. (353 kg)
LXP 800 : 1 100 lb. (500 kg)



MÂCHOIRES DE CRAQUEUR 200-500

Les dents sont faciles à changer et protègent entièrement le matériau d'origine, ce qui élimine le besoin d'accumulation et de rechargement dur (modèles 200-500 uniquement)

Lames indexables offrant deux bords de coupe utilisables



Les dents et les lames boulonnées réduisent l'entretien nécessaire et les temps d'arrêt (modèle 800 uniquement)

Lames indexables offrant deux bords de coupe utilisables

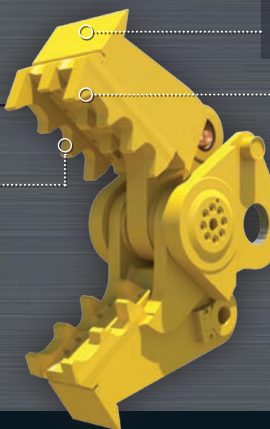
Les pointes de craqueur concentrent la force pour une meilleure capacité à écraser le béton lourd

Les plaques d'usure allongées facilitent le positionnement du béton pour le traitement

MÂCHOIRES DE CRAQUEUR 800

MÂCHOIRES DE PULVÉRISATION 200-500

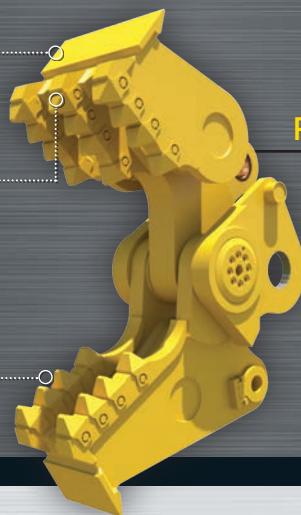
La base de dents boulonnée présente une surface de broyage entièrement remplaçable, ce qui élimine le besoin de soudure (modèles 200-500 uniquement)



Les pointes concentrent la force pour une meilleure capacité à écraser le béton lourd

Les dents boulonnées réduisent l'entretien nécessaire et les temps d'arrêt (modèle 800 uniquement)

MÂCHOIRES DE PULVÉRISATION 800



APPLICATIONS LXP®

MÂCHOIRES DE CISAILLEMENT

- ▶ Démolition
- ▶ Démolition de ponts
- ▶ Acier de construction
- ▶ Barre d'armature
- ▶ Fils
- ▶ Aluminium
- ▶ Cuivre

MÂCHOIRES DE CRAQUEUR

- ▶ Recyclage du béton
- ▶ Traitement C & D
- ▶ Barre d'armature
- ▶ Démolition

MÂCHOIRES DE PULVÉRISATION

- ▶ Démolition
- ▶ Recyclage du béton
- ▶ Traitement C & D
- ▶ Barre d'armature

Modèle		Poids*	Ouverture des mâchoires	Profondeur des mâchoires	Portée**	Poids minimum de l'excavatrice	
		(lb.)	(pouces)	(pouces)	(pieds po)	Fixation de flèche (lb.)	Fixation de bras (lb.)
LXP 200	Cisaille	5 370	17	19	8' 0"	20 000	45 000
	Pulvérisateur	5 670	29	24			
	Craqueur	5 650	38	28			
LXP 300	Cisaille	7 600	22	24	8' 6"	45 000	70 000
	Pulvérisateur	7 270	35	26			
	Craqueur	7 560	43	30			
LXP 400	Cisaille	11 065	24	27	9' 6"	60 000	100 000
	Pulvérisateur	11 255	38	30			
	Craqueur	11 145	47	33,5			
LXP 500	Cisaille	12 905	27	28	9' 11"	70 000	120 000
	Pulvérisateur	12 205	43	31			
	Craqueur	12 715	51	34,5			
LXP 800	Cisaille	17 500	40	35	11' 8"	90 000	150 000
	Pulvérisateur	17 720	61	39			
	Craqueur	17 600	71	50			

*Le poids comprend un support de montage pour la fixation à l'excavatrice.

**La distance est mesurée à partir du pivot de fixation de l'accessoire (flèche ou bras) vers l'avant.



GDT

RAZER OUTIL DE DÉMOLITION

Le vérin est inversé pour protéger contre les débris

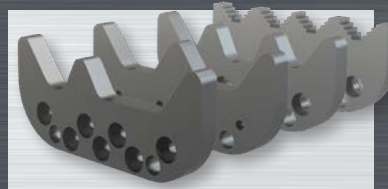
La tête courte et plate avec le support boulonné raccourcit le centre de gravité, tout en facilitant le changement de support pour les différents engins porteurs

Les dents de broyage réversibles à longue durée de vie sont remplacées rapidement et facilement, ce qui élimine les accumulations

Les lames de coupe indexables dans quatre directions sont dotées d'un sommet qui attire le matériau plus profondément dans la mâchoire pour une coupe plus efficace

La mâchoire inférieure ouverte permet aux matériaux traités de passer facilement, ce qui évite les blocages

Les dents de broyage faciles à changer sont disponibles dans plusieurs configurations pour maximiser les performances dans n'importe quelle application



APPLICATIONS GDT

- ▶ Démolition de grande portée
- ▶ Recyclage du béton
- ▶ Traitement C & D
- ▶ Démolition de ponts
- ▶ Fils
- ▶ Cuivre
- ▶ Acier de construction
- ▶ Démolition
- ▶ Barre d'armature
- ▶ Aluminium

Modèle	Poids*	Ouverture des mâchoires	Profondeur des mâchoires	Portée**	Poids minimum d'excavatrice
	(lb.)	(pouces)	(pouces)	(pieds po)	Fixation de bras (lb.)
GDT 190	4 900	31	33	8' 0"	45 000
GDT 290	7 000	39	42	9' 2"	66 000
GDT 390	10 000	46	45	10' 6"	90 000
GDT 590	15 100	52	46,5	12' 4"	120 000
GDT 890	20 000	64	62	13' 10"	180 000

*Le poids comprend un support de montage pour la fixation à l'excavatrice.

**La distance est mesurée à partir du pivot de fixation de l'accessoire (flèche ou bras) vers l'avant.

GDR

RECYCLEUR DE DÉMOLITION

CONFIGURATION DES MÂCHOIRES DE BROUAGE 300/400

Les poches à dents et à lames soudées améliorent considérablement la capacité à maintenir les mâchoires, ce qui prolonge la durée de vie utile des recycleurs GDR

Lames indexables offrant deux bords de coupe utilisables

Les dents et les lames boulonnées réduisent le temps d'entretien

Le menton allongé aide à positionnement du béton pour le traitement

La plaque supérieure allongée facilite le positionnement du béton pour le traitement

Le vérin inversé protège la tige du cylindre des débris

Rotation de 360° fournie en standard avec chaque recycleur GDR

La conception robuste du pivot, avec embouts en retrait, offre une résistance structurelle et une durabilité à long terme

La combinaison d'un vérin à grand alésage et d'une vanne de régénération élimine le besoin d'un intensificateur et d'un système hydraulique complexe

CONFIGURATIONS DES MÂCHOIRES

APPLICATIONS GDR

- Recyclage du béton
- Démolition de ponts
- Traitement C & D
- Acier de construction
- Démolition
- Barre d'armature
- Fils
- Aluminium
- Cuivre



Pulvérisateur
Modèles 150 et 200



Pulvérisateur
Modèles 300 et 400



Craqueur
Modèles 150 et 200



Cisaille
Modèles 150, 200 et 300 uniquement

Modèle	Poids*	Ouverture des mâchoires	Profondeur des mâchoires	Portée**	Poids minimum d'excavatrice
	(lb.)	(pouces)	(pouces)	(pieds po)	Fixation de bras (lb.)
GDR 150	3 450	26	25	6' 4"	28 000
GDR 200	5 500	35	32	7' 7"	45 000
GDR 300	7 900	43	39	8' 9"	70 000
GDR 400	11 000	48	41	9' 10"	100 000

*Le poids comprend un support de montage pour la fixation à l'excavatrice.

**La distance est mesurée à partir du pivot de fixation de l'accessoire (flèche ou bras) vers l'avant.

GCP

UNITÉ DE TRAITEMENT DU BÉTON



La vanne de régénération brevetée améliore le temps de cycle jusqu'à 33 % par rapport aux systèmes hydrauliques standard

La conception robuste du pivot, avec embouts en retrait, offre une résistance structurelle et une durabilité à long terme

Les pièces d'usure boulonnées uniques séparent rapidement les barres d'armature du béton

La base de dents et le patin d'usure inférieur, boulonnés en une seule pièce, protègent le matériau de base, sont faciles et rapides à remplacer et minimisent l'accumulation et le rechargement dur

La grande ouverture des mâchoires pulvérise facilement le béton épais

Les lames de coupe pour barres d'armature boulonnées et les poches de lame soudées sont faciles à remplacer et réduisent l'entretien

APPLICATIONS GCP

- Recyclage du béton
- Démolition

Modèle	Poids*	Ouverture des mâchoires	Profondeur des mâchoires	Largeur des mâchoires	Portée**	Poids minimum d'excavatrice
	(lb.)	(pouces)	(pouces)	(pouces)	(pieds po)	Fixation de bras (lb.)
GCP 410	4,650	34	29	20	6' 9"	45,000
GCP 410R	6,650	34	29	20	7' 9"	55,000
GCP 510	8,000	41	34.5	28	9' 4"	70,000
GCP 510R	9,700	41	34.5	28	10' 8"	90,000
GCP 610	10,950	49	40	30	10' 7"	90,000
GCP 610R	11,900	49	40	30	11' 9"	100,000

*Le poids comprend un support de montage pour la fixation à l'excavatrice.

**La distance est mesurée à partir du pivot de fixation de l'accessoire (flèche ou bras) vers l'avant.

GCC

CRAQUEUR DE BÉTON

Le groupe de pivots et les points d'articulation communs permettent d'accueillir le modèle GCC avec un seul bras rigide; le support de montage reste en place

La conception robuste du pivot enveloppé offre une résistance structurelle et une durabilité à long terme

Le profil de la lame concentre la force pour un traitement optimal du béton et la coupe des barres d'armature

Les pièces d'usure boulonnées peuvent être tournées, ce qui maximise la durée de vie de la lame et minimise les temps d'arrêt

La lame du menton allongé facilite le positionnement du béton pour le traitement



POWER Series

APPLICATIONS GCC

- Traitement de la ferraille
- Démolition
- Traitement C & D
- Recyclage du béton

BRAS RIGIDE ET SUPPORT DE MONTAGE

Fourni en standard avec
chaque modèle GCC



Modèle	Poids*	Ouverture des mâchoires**	Poids de l'excavatrice
	(lb.)	(pouces)	(lb.)
GCC 50	4 400	29	40 000 à 60 000
GCC 70	4 990	32	60 000 à 80 000
GCC 90	5 170	36	80 000 à 110 000

*Le poids comprend le support de montage et le bras rigide.

**L'ouverture des mâchoires varie légèrement en fonction de l'emplacement de montage de l'excavatrice.

Les accessoires de couplage Genesis ne sont pas compatibles avec les attaches rapides. Veuillez communiquer avec Genesis si vous avez besoin de plus amples renseignements.

GSG

GRAPPIN À FERRAILLE

Rotation continue de 360° à couple élevé pour la manutention de charges importantes et irrégulières

Un système de protection robuste protège complètement les vérins et les composants internes, et se retire facilement pour l'accès à l'entretien interne

Les vérins hydrauliques à grand alésage maximisent la force de serrage

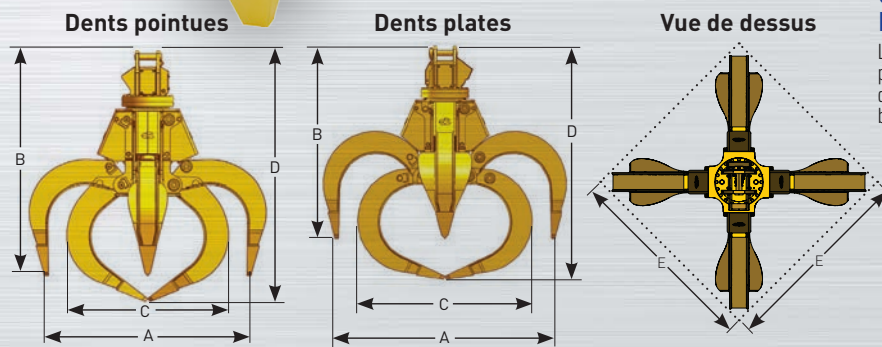
Les pointes acier résistant à l'abrasion et à longue durée de vie se remplacent facilement par une simple soudure périphérique

Goupilles en acier trempé de grand diamètre avec dispositifs de retenue anti-cisaillement intégrés

Tous les styles de dents ont une construction entièrement caissonnée pour la force et la durabilité

APPLICATIONS GSG

- Manutention de la ferraille
- Tri C & D
- Manutention des matériaux en vrac



CONFIGURATIONS DE DENTS

Les modèles à dents plates 50-125 sont disponibles avec des bûches larges. Les modèles à dents pointues 50-125 sont disponibles uniquement avec les bûches moyennes. Les modèles à dents plates 50-250 sont disponibles avec des bûches moyennes.



DIMENSION DU DIAGRAMME

Modèle	Capacité (yd³)	Poids** (lb.)	Taille min. de machine (mt)	Largeur des mâchoires ouvertes (po)		Hauteur des mâchoires ouvertes (po)		Largeur des mâchoires fermées (po)		Hauteur des mâchoires fermées (po)		Encombrement (pouces)	
				Dents plates	Dents pointues	Dents plates	Dents pointues	Dents plates	Dents pointues	Dents plates	Dents pointues	Dents plates	Dents pointues
GSG 50	0,50	3 050	20	***	64	***	81	***	52	***	88	***	60
GSG 65	0,65	3 150	20	***	69	***	83	***	54	***	91	***	64
GSG 75	0,75	3 250	20	74	76	***	85	***	59	91	95	***	70
GSG 100	1	3 500	22	79	80	***	90	***	68	93	100	***	73
GSG 100 HD*	1	4 300	25	78	79	77	86	66	63	91	98	71	72
GSG 125	1,25	3 600	22	89	86	***	92	***	71	98	101	***	79
GSG 125 HD*	1,25	4 500	27	85	86	79	88	71	67	95	102	77	78
GSG 150	1,5	4 800	30	91	89	81	94	75	72	100	108	80	81
GSG 200	2	5 000	40	96	95	82	96	78	76	103	112	84	86
GSG 250	2,5	5 700	45	108	105	84	100	86	85	109	118	94	95

*Usage intensif

**Le poids inclut la palanche.

***Communiquez avec votre responsable régional Genesis pour de plus amples informations.

GHG

GRAPPIN DE MANUTENTION

Valves d'arrêt intégrées
au moteur hydraulique

Vérin hydraulique avec coussin
à l'extrémité de l'ouverture

Zones de forte usure fabriquées
en Hardox® résistant à l'abrasion

Les têtes ont une dureté
de 500 HB

Raccordements latéraux hydrauliques

Aucune ligne de vidange
de carter n'est nécessaire

Puissant moteur hydraulique
de rotation

Accès facile pour le réglage
de la vitesse de rotation

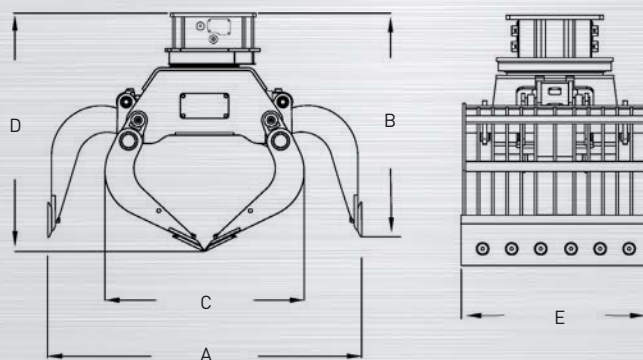
Le clapet antiretour pilote
empêche l'ouverture imprévue
des bras

Goupilles principales
surdimensionnées combinées à
des bagues d'usure et scellées
par des joints toriques

Entretien facile

APPLICATIONS GHG

- ▶ Traitement des rebuts et recyclage
- ▶ Manutention et tri des matériaux C & D
- ▶ Démolition primaire



Modèle	DIMENSION DU DIAGRAMME		A	B	C	D	E	Taille minimum de la machine (lb.)
	Capacité (yd³)	Poids (lb.)	Largeur des mâchoires ouvertes (pouces)	Hauteur des mâchoires ouvertes (pouces)	Largeur des mâchoires fermées (pouces)	Hauteur des mâchoires fermées (pouces)	Empreinte et largeur des dents (pouces)	
GHG 4	0,12	380	45	33	28	35.5	18	5 500 - 9 000
GHG 6	0,2	640	53	41	34	44	20	9 000 - 13 000
GHG 9	0,24	990	64	43	39	47	23	11 000 - 20 000
GHG 14	0,4	1 415	71	46	44.5	52	28	15 000 - 31 000
GHG 16	0,6	1 930	73	49	48	54	34	22 000 - 35 000
GHG 20	0,65	2 755	81	51	52	57	37	31 000 - 44 000
GHG 25	0,8	3 200	85	52	52	59	44	35 000 - 57 000
GHG 30	1,0	4 080	95	57	62	65	44	40 000 - 66 000
GHG 40	1,2	4 520	95	59	62	65	54	55 000 - 88 000
GHG 50	1,4	5 510	96	61	66	65	57	77 000 - 110 000

Hardox® est une marque du groupe de sociétés SSAB.

GSD

GRAPPIN À USAGE INTENSIF



Le groupe de pivotement breveté comporte un grand arbre pivot et les roulements assurent une durabilité à long terme

Les soudures encastrées sont protégées de l'usure, ce qui augmente la durée de vie du grappin

Les pointes des dents remplaçables sont en acier Hardox® résistant à l'abrasion

La construction des dents permet d'obtenir un grappin très résistant et léger, chaque dent supportant la force d'arrachement totale de l'excavatrice

APPLICATIONS GSD

- Démolition
- Manutention et compactage de la ferraille
- Manutention de l'enrochement
- Construction et reconstruction de route
- Tri C & D
- Défrichage



BRAS RIGIDE ET SUPPORT DE MONTAGE

Fourni en standard avec chaque grappin GSD



KIT DE DENTS GSD

KIT COMPLET GSD



Modèle	Poids* (lb.)	Capacité (yd³)	Ouverture des mâchoires** (pouces)	Mâchoires fermées (pouces)	Largeur des mâchoires en mouvement (pouces)	Largeur de la mâchoire inférieure (pouces)	Poids de l'excavatrice (lb.)
GSD 10	555	0,5 à 0,8	64	7	13	22	10 000 à 25 000
GSD 30	2 110	1,5 à 2,75	84	8	21	35	20 000 à 30 000
GSD 40	2 620	2,0 à 3,0	92	9	26	38	30 000 à 40 000
GSD 50	3 300	3,0 à 4,0	99	10	30	44	30 000 à 65 000
GSD 70	4 430	3,5 à 4,5	121	12	30	44	65 000 à 85 000
GSD 90	5 950	4,5 à 6,5	131	12	34	50	85 000 à 120 000
GSD 140	7 500	6,5 à 7,5	140	15	34	50	120 000 à 170 000
GSD 170	9 600	7,5 à 10,0	150	16	40	58	170 000 à 220 000
GSD 250	16 500	8,5 à 12,0	150	16	40	68	220 000 à 280 000

*Le poids comprend le support de montage et le bras rigide.

**L'ouverture des mâchoires varie légèrement en fonction de l'emplacement de montage de l'excavatrice.
Hardox® est une marque du groupe de sociétés SSAB.

FORMATION AUX SERVICES TECHNIQUES

Procédures. Produits. Personnes.

Entraînez-vous avec les meilleurs dans ce domaine. Maximisez votre productivité et la valeur de vos accessoires.

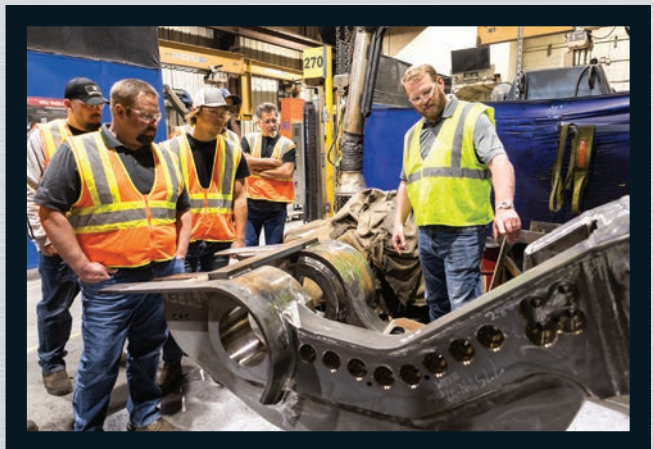
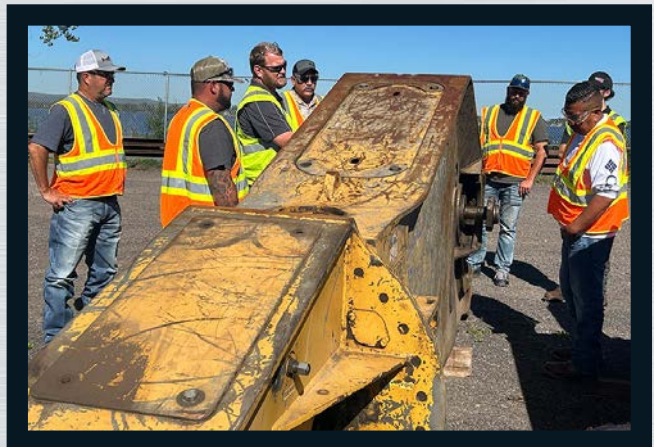
Conçue pour les superviseurs et les techniciens à l'entretien et en réparation des clients et des concessionnaires Genesis, la formation aux services techniques enseigne aux participants les procédures d'entretien, de réparation et de dépannage recommandées pour leurs outils.

Organisées à Superior, dans le Wisconsin, les séances de formation de deux jours comprennent non seulement un apprentissage en classe, mais aussi une visite de l'usine Genesis, qui permet aux participants de découvrir directement la manière dont les outils sont construits et de rencontrer les personnes qui les construisent. Les sujets de la formation comprennent l'installation, le fonctionnement, le soudage, le circuit hydraulique, les composants de rotation et les pivots.

Les cours sont d'habitude organisés d'avril à octobre et la participation est sans frais. Les participants sont uniquement responsables de payer leur billet d'avion ou le transport routier. Genesis couvre tous les autres frais liés à la formation!

La capacité des classes étant limitée, il est recommandé de s'inscrire rapidement. Toutefois, si un grand nombre de personnes d'une même organisation souhaitent participer, nous pourrions peut-être nous rendre chez vous. Pour discuter et planifier une formation sur site (client ou concessionnaire), communiquez avec votre responsable régional Genesis.

Consultez genesissupport.com/support/technical-service-training pour les dates des cours, l'inscription et des informations complètes.



PIÈCES DU CONSTRUCTEUR GENESIS

Seules les pièces d'usure Genesis offrent ce qui suit :

- ▶ Performances techniques
- ▶ Ajustement précis du constructeur
- ▶ Durée de vie prolongée



Nous savons que les accessoires sont utilisés dans les conditions les plus extrêmes, et que lorsque de l'acier coupe de l'acier ou écrase du béton, les lames, les dents et les autres composants s'usent et doivent être remplacés.

Pour vous permettre de continuer vos activités, Genesis propose une sélection complète de pièces d'usure individuelles et de trousse de pièces d'usure pour les lames et les dents, ainsi que des composants hydrauliques et des outils et fournitures d'entretien.

TROUSSES MOBILES DE LAMES DE CISAILLEMENT ET DE PIÈCES D'USURE

MAXX[®]NiFe Genesis propose une large gamme de lames de cisaillement de qualité supérieure pour toutes les applications. Lames en acier inoxydable Maxx-NiFe[®] pour une utilisation extrême et une durée de vie plus longue. Lames standard pour le traitement typique de la ferraille et des lames dentelées pour une variété d'applications, notamment le traitement des barres d'armature et la coupe des câbles.



TROUSSES DE DENTS DE DÉMOLITION, DE DENTS D'UNITÉ DE TRAITEMENT ET DE PIÈCES D'USURE

Nous avons en stock un vaste inventaire de lames individuelles, de dents, de cales, de boulons, d'écrous et de rondelles, ainsi que des trousse de pièces d'usure pour tous les accessoires de démolition et de traitement Genesis.



COMPOSANTS HYDRAULIQUES

Nous disposons d'un inventaire complet de composants hydrauliques de la plus haute qualité pour tous les accessoires Genesis, notamment des pivots, des moteurs, des boîtes de vitesses, des vannes de régénération, des cartouches, des soupapes, des trousse de joints et des flexibles.



ENTRETIEN

Genesis dispose des outils et des fournitures dont vous avez besoin pour faire fonctionner votre accessoire : gabarits de contrôle de l'état des dents de démolition, fournitures de soudage GenRod et GenWire, clés dynamométriques, multiplicateurs de couple, douilles, graisse pour pression extrême GLG-2[®], meules et autres outils à main.



SERVICES DE REMISE À NEUF

Réparez. Restaurez. Remettez à neuf.

Genesis propose des services complets de remise en état, de réparation et de restauration qui prolongent la durée de vie des accessoires et votre retour sur investissement.

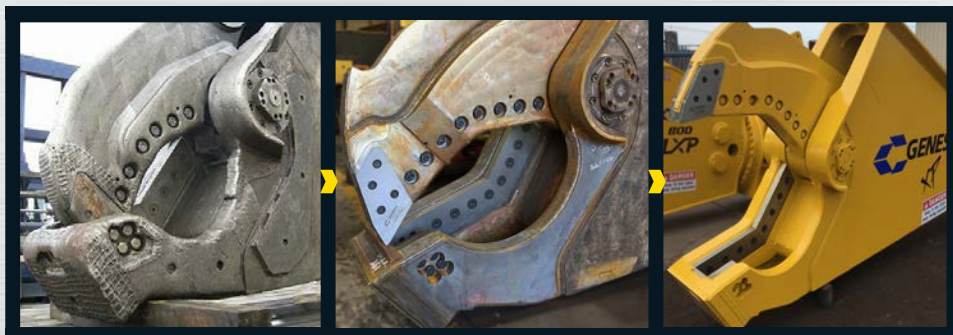


PROLONGEZ LA DURÉE DE VIE DE VOTRE ÉQUIPEMENT.

Lorsque l'achat d'un nouvel accessoire n'est pas nécessaire ou même envisageable, faites appel à Genesis Rebuild Services. Genesis prolongera la durée de vie de vos accessoires usés en les remettant aux spécifications d'usine.

Genesis a rapidement réparé et remis à neuf des centaines d'accessoires. Chaque accessoire Genesis remis à neuf bénéficie d'une garantie de six mois sur toutes les réparations.

Communiquez avec votre responsable régional Genesis pour de plus amples informations sur les services de remise à neuf ou consultez genesisattachments.com.



LES COMPOSANTS DE LA REMISE À NEUF COMPRENNENT :

- ▶ Mâchoires supérieures et inférieures
- ▶ Arbre principal
- ▶ Vérin
- ▶ Supports
- ▶ Matériau de base qui ne supporte plus les lames
- ▶ Bords des couteaux des mâchoires supérieures et inférieures qui ne sont plus parallèles

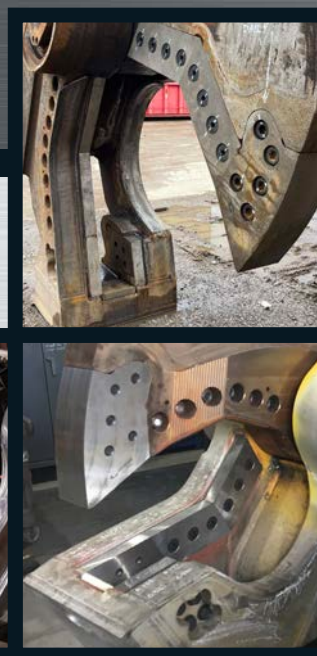
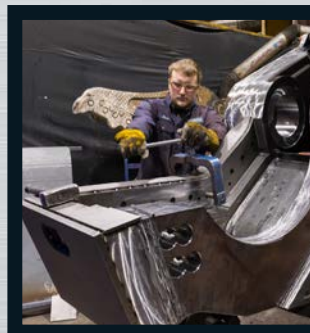
SHEAR JAW ARMOR®

Solide. Durable. Fiable.



Les accessoires protégés par Genesis Shear Jaw Armor® et Grapple Jaw Armor ne sont pas seulement synonymes de productivité, de temps de fonctionnement et de valeur, mais ils dépassent largement les cycles d'usure normaux. Fabriqué à partir de notre acier GenGuard exclusif, le système résistant à l'abrasion Jaw Armor maintient l'intégrité structurelle et réduit les temps d'arrêt dus à l'accumulation et au rechargement dur.

- ▶ Réduit les temps d'arrêt et les frais d'entretien de la soudure
- ▶ Élimine pratiquement toute accumulation et le rechargement dur
- ▶ N'affecte pas l'assemblage de la lame de cisaille
- ▶ Disponible pour les nouveaux accessoires et les accessoires existants



FABRICATION

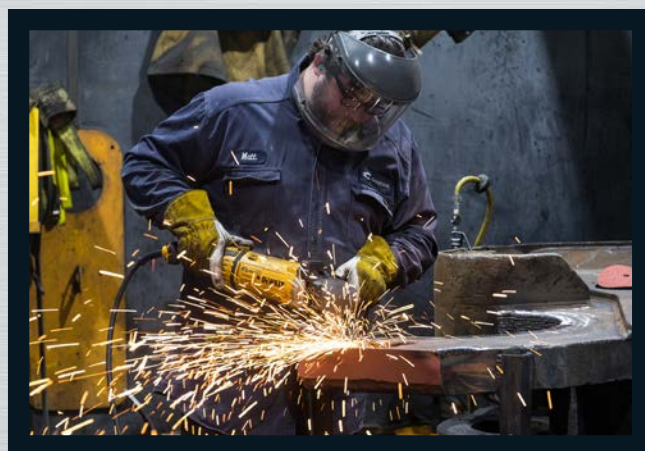
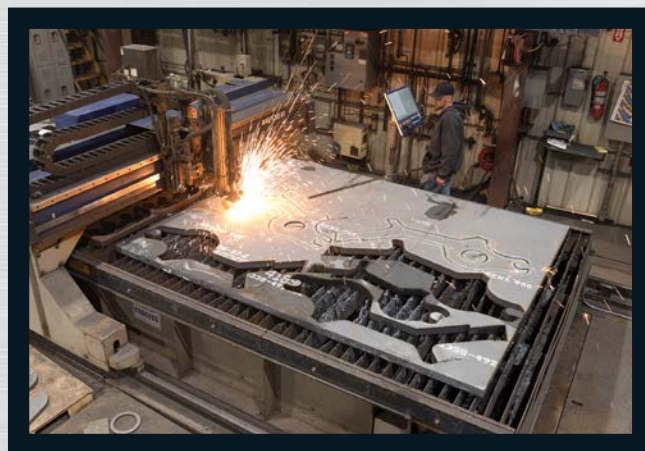
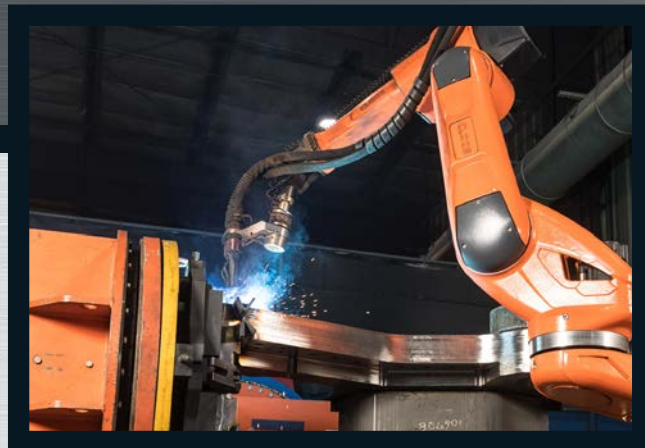
Les personnes et les technologies à l'origine
de notre promesse de performance

Fabriquer les meilleurs accessoires du secteur qui résistent aux rigueurs quotidiennes des applications de démolition, de traitement de la ferraille et de manipulation des matériaux exige les matériaux et accessoires les plus solides, mais aussi une main-d'œuvre hautement qualifiée et les technologies de fabrication les plus modernes.

Les ingénieurs, soudeurs, machinistes et assembleurs de Genesis ont des années d'expérience dans la fabrication d'accessoires et s'efforcent de ne produire que des cisailles, des processeurs et des grappins de la plus haute qualité.

Nos investissements dans l'automatisation, l'équipement d'usinage et de soudage, ainsi que la modernisation des usines, facilitent la précision et l'efficacité et favorisent l'amélioration continue.

Grâce à notre personnel et à notre technologie, les accessoires Genesis sont des bêtes de somme industrielles, conçus pour améliorer la productivité et la rentabilité de nos clients pendant de nombreuses années. C'est notre promesse de la performance.



La plupart des accessoires Genesis sont couverts par une garantie de 12 mois ou 1 500 heures (selon la première éventualité).
Genesis se réserve le droit d'apporter continuellement des améliorations aux produits afin d'en accroître la performance.
Brevets : genesisattachments.com/products/patents

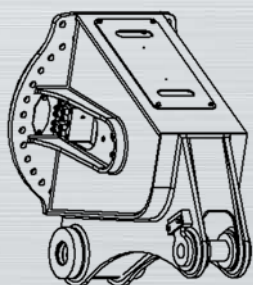
MONTAGE MULTI-MACHINES

Positions de montage des supports et du rotateur

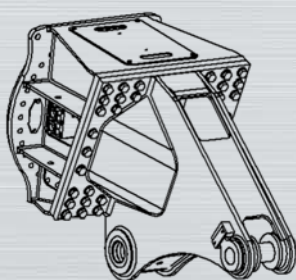


Genesis propose une variété de supports de montage pour répondre aux besoins de vos applications. Tous les supports de montage peuvent être construits selon les spécifications de l'équipementier, en configuration multi-machines et/ou de transport.

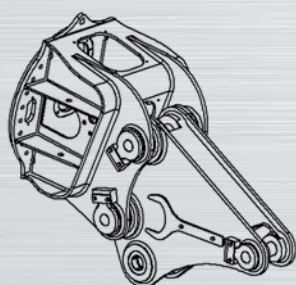
Second membre



Standard

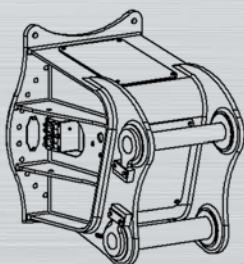


Dessus plat

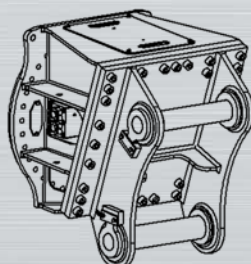


Adaptateur de support
Pour utilisation avec le
support standard du troisième
membre

Troisième membre



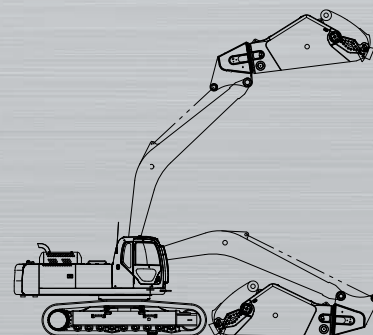
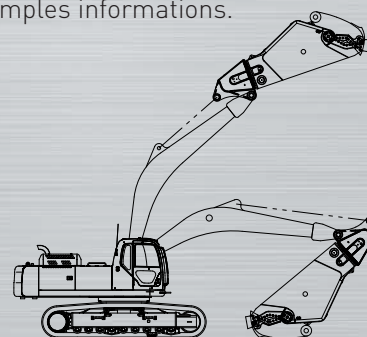
Standard



Dessus plat

Norme de second membre par rapport à la configuration du transport

La conception des supports de transport permet de faciliter la mobilité ou l'entretien sans avoir à débriquer le vérin de commande. Parlez avec votre responsable régional Genesis pour de plus amples informations.



TROUVER VOTRE CONCESSIONNAIRE GENESIS LOCAL

CONSULTEZ LE LOCALISATEUR DE CONCESSIONNAIRES SUR GENESISATTACHMENTS.COM

The screenshot shows the 'US & CANADIAN DEALERS' page on the Genesis Attachments website. The navigation bar includes links for PRODUCTS, MANUALS, WHERE TO PURCHASE, SUPPORT, LITERATURE, ABOUT US, and a CONTACT US button. The main heading is 'US & CANADIAN DEALERS'. Below it, a breadcrumb trail reads 'Home > Where To Purchase > US and Canadian Dealers'. A search box titled 'SEARCH FOR DEALERS' allows users to 'Select a State or P' and enter a 'Zip Code', with a 'SEARCH' button. Below the search box, a text input field prompts the user to 'Select a state/province or enter a zip code.' A large map of North America is displayed, showing the United States and Canada with various cities marked. Below the map, there are two sections: 'REGIONAL SALES MANAGERS' and 'INTERNATIONAL DEALERS'. The 'REGIONAL SALES MANAGERS' section states: 'Our experienced sales team has the application and product knowledge to help you select the best tool for your job.' and includes a link 'Find Your Regional Manager >'. The 'INTERNATIONAL DEALERS' section states: 'Genesis mobile shears, concrete processors, grapples and specialty attachments are available around the world through our global dealer network.' and includes a link 'International Dealer Search >'. The map is credited to 'Leaflet | Map data © Google'.

Genesis Attachments

1000 Genesis Drive
Superior, WI 54880 États-Unis

Numéro sans frais : 888-SHEAR-IT
(888 743-2748)

Téléphone : 715 395-5252
info@genesisattachments.com

Europe/Afrique/Moyen-Orient

Genesis GmbH
Teramostrasse 23
87700 Memmingen, Allemagne

Téléphone : +49 83 31 9 25 98 0
Télécopieur : +49 83 31 9 25 98 80
genesis-europe.com
info@genesis-europe.com

Bureau du représentant Asie-Pacifique

24 Upper Serangoon View #12-28
Singapour 534205

Téléphone : +65 9673 9730
tchoo@genesisattachments.com



Le catalogue de produits Genesis est publié par Genesis Attachments, 1000 Genesis Drive, Superior, WI 54880. Les extraits de cette littérature ne peuvent être copiés ou reproduits qu'avec l'autorisation préalable du département de marketing de Genesis et si l'auteur est crédité. La politique de Genesis est de développer et d'améliorer continuellement ses produits. La société se réserve le droit de modifier les détails des produits et les spécifications techniques sans préavis.