

Entretien des lames de coupe

L'utilisation d'un outil avec des lames de coupe émoussées ou mal entretenues entraînera une mauvaise coupe, un blocage du matériau et un traitement inefficace.


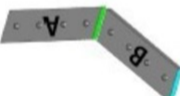
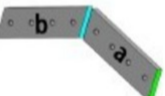

Saviez-vous également que l'utilisation d'un outil avec des lames excessivement usées ou dont l'écartement des lames est incorrect peut entraîner une défaillance prématurée du vérin et des dommages structurels, avec pour conséquence des réparations coûteuses et des temps d'arrêt?



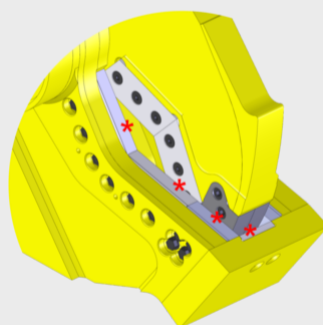
Heureusement, il est possible de facilement éviter tout cela en appliquant les conseils suivants pour l'entretien des lames de coupe.

Vérifiez le couple de serrage des boulons des lames, l'écartement et l'usure tous les jours à température ambiante avant le démarrage. Resserrez les boulons desserrés et remplacez les boulons cassés.

Vérifiez les lames toutes les huit heures de fonctionnement pour détecter l'usure, les dommages et les signes visibles de fissuration. Faites tourner les lames lorsque les bords de coupe sont usés jusqu'à un rayon de 3 mm (1/8 po) - consultez la séquence de rotation ci-dessous. Les lames doivent être remplacées lorsque les quatre bords sont usés jusqu'à un rayon de 3 mm (1/8 po).

Configuration originale des lames	Première rotation Changez le sens des deux lames	Deuxième rotation Changez la position des deux lames de l'avant vers l'arrière et changez la position du siège	Troisième rotation Changez le sens des deux lames
			

L'écartement des lames peut être contrôlé simplement à l'aide de cales. Si l'écart minimum entre les lames est par exemple de 0,25 mm (0,010 po), une cale de 0,12 mm (0,005 po) devrait pouvoir passer, mais une cale de 0,12 mm (0,005 po) associée à une cale de 0,25 mm (0,010 po), soit 0,37 mm ou 0,015 po, ne devrait pas le pouvoir. Si c'est le cas, ajoutez des cales entre la lame et la plaque de réglage de la mâchoire inférieure pour combler l'écart. L'image de droite montre les emplacements de l'écartement des lames de cisaillement.



Consultez le [Manuel d'utilisation et de sécurité](#) pour connaître l'écartement correct des lames pour l'outil spécifique sur lequel vous travaillez. Ne serrez pas plus les lames que ce qui est spécifié dans le manuel. Cela entraînera l'échauffement, la dilatation et l'interférence des lames, ce qui est évident si les faces des lames sont rugueuses, si elles présentent une accumulation de matériau (stries bleues) ou des fissures de surface en forme de toile d'araignée.

Vous avez des questions sur l'entretien des lames de coupe? Communiquez avec Tim au 218 349-5755, talseth@genesisattachments.com