



# LES CONSEILS TECHNIQUES DE TIM

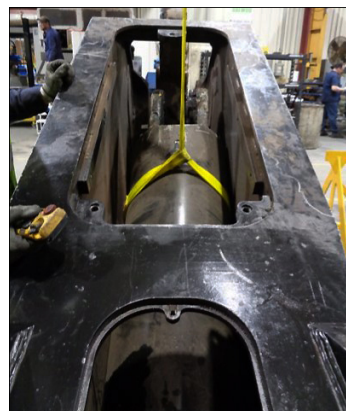
## Dépose du vérin GXT

Le vérin hydraulique est au cœur de toute cisaille, et comme il se déplace d'avant en arrière, toute la journée, il est important d'effectuer un entretien planifié et approprié pour éviter des dommages importants.

Les vérins peuvent peser entre 680,4 kg et 5 443,1 kg (1 500 et 12 000 livres), donc lorsqu'il est temps de retirer un vérin de cisaille GXT pour l'entretien, assurez-vous de suivre les étapes ci-dessous pour le retirer correctement et en toute sécurité.

Retirez le couvercle supérieur et étendez le barillet de vérin jusqu'à ce qu'il sorte complètement (mâchoire supérieure fermée).

Enroulez une courroie, de style panier, autour du vérin. Il peut être plus facile d'insérer un morceau de fil autour du vérin et d'utiliser le fil pour tirer la courroie parce que le dégagement entre le vérin et la paroi intérieure de la cisaille est étroit. Appliquez une légère tension sur la courroie pour soutenir le vérin.



Retirez le maintien de goupille du vérin de l'extrémité de la tige, puis la goupille de vérin avant. Soyez prudent, car la mâchoire supérieure tombera (se fermera) légèrement lorsque la goupille avant sera retirée.

Rétractez lentement le barillet pour éviter d'endommager l'assemblage du guide automatique avec la chape du vérin.

### **Relâchement de la pression du système hydraulique**

Pour les cisailles rotatives : au niveau du collecteur pivotant, retirez soigneusement les brides fendues des flexibles reliant la vanne de régénération au collecteur pivotant.

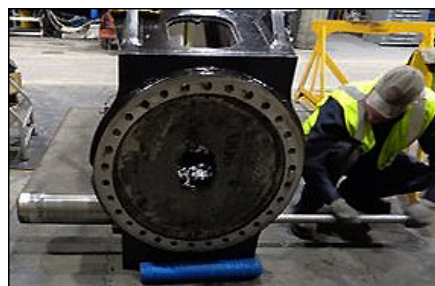
Pour les cisailles non rotatives : au niveau des blocs d'orifice, retirez soigneusement les brides fendues des flexibles reliant la régénération aux blocs d'orifice.

Retirez les brides fendues du flexible du vérin avec prudence, car il pourrait encore y avoir une certaine pression hydraulique dans les conduites. Bouchez l'orifice avec des bouchons d'orifice en acier et des brides fendues.

Retirez les brides fendues du flexible reliant la régénération au pivot au niveau du pivot. Fixez une sangle à l'assemblage de la régénération et du plateau et suspendez-la à un dispositif de levage approprié. Retirez les boulons de montage du plateau de régénération et retirez la régénération du bras de cisaillement. Veillez à ne pas endommager les flexibles. Enveloppez les extrémités du flexible dans des chiffons propres et placez la régénération et les flexibles sur une surface propre.

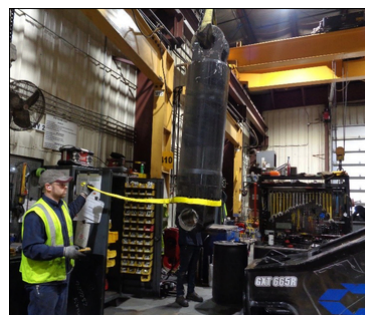


Changez la disposition de la courroie du vérin, de style panier au style cale, en vous assurant que votre courroie peut être ajustée à la quantité requise pour soulever le vérin.



Retirez le maintien de goupille de la goupille et du collier du vérin arrière, puis retirez la goupille du vérin arrière. Notez que le vérin se déplacera car il n'est plus fixé à la cisaille.

Poussez le vérin vers l'arrière de la cisaille. Soulevez d'abord la chape de l'extrémité du barrillet du vérin.



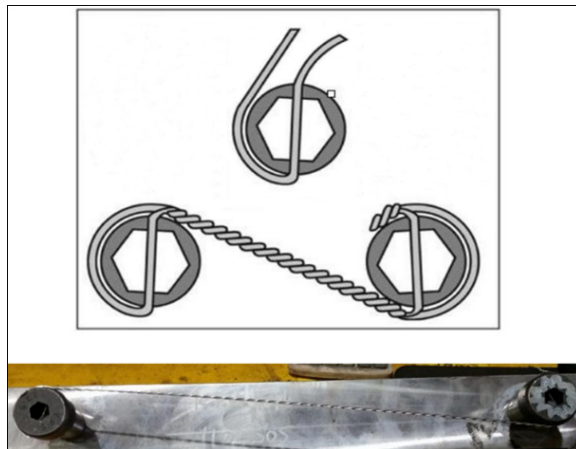
Lorsque vous réinstallez le vérin après l'entretien, assurez-vous d'utiliser des joints toriques neufs enduits de graisse propre. Les spécifications d'application de couple et Loctite 262 se trouvent dans le **manuel de sécurité et d'utilisation GXT** et le **manuel des pièces** pour votre modèle de cisaille.

Réinstallez l'assemblage de la régénération et du plateau, en verrouillant les boulons à épaulement conformément aux instructions ci-dessous.

Faites glisser le fil de 0,81 mm (0,032 po) de diamètre à travers deux des trous à 180 degrés l'un de l'autre. Tournez le fil comme illustré à l'aide d'une pince à fils de sécurité.

Faites glisser un fil dans deux des trous à 180 degrés l'un de l'autre et enroulez l'autre fil autour du boulon.

Torsadez les fils ensemble pour former une queue de cochon.



Tim, 218-349-5755, [talseth@genesisattachments.com](mailto:talseth@genesisattachments.com), et Loren, 715-919-8316, [llagesse@genesisattachments.com](mailto:llagesse@genesisattachments.com), sont là pour répondre à toutes vos questions sur le retrait et/ou la réinstallation d'un vérin de cisaille GXT.

1000 Genesis Drive, Superior, WI 54880 | Tel: +1 715.395.5252 | [genesisattachments.com](http://genesisattachments.com)

© 2023 Genesis Attachments, LLC

Une entreprise **NPK**