

# LES CONSEILS TECHNIQUES DE TIM

## Traiter les matériaux en toute sécurité

Dans de nombreuses situations, l'adage « Savoir ce qu'il ne faut pas faire est tout aussi important que de savoir ce qu'il faut faire » est plus que souvent pertinent. L'utilisation d'un accessoire d'excavatrice en est une.

En se rappelant les choses à ne pas faire suivantes, les opérateurs pourront traiter les matériaux efficacement et en toute sécurité.

### **Première chose à ne pas faire**

Ne coupez pas des matériaux en acier trempé tels que des outils en acier, des rails de chemin de fer, des essieux, des ressorts, des pièces usinées ou des matériaux à haute résistance. Les matériaux en acier trempé/à haute résistance se brisent plutôt que de se couper, ce qui peut provoquer la projection de débris. Une telle action risque également de provoquer des pointes de décompression dommageables pour l'accessoire ou le système hydraulique de l'engin porteur.

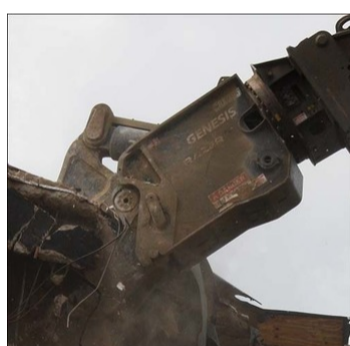


### **Deuxième chose à ne pas faire**

N'utilisez aucune fonction de l'engin porteur lorsque vous traitez des matériaux avec un accessoire, y compris les fonctions de la flèche et de l'entraînement.

### **Troisième chose à ne pas faire**

N'utilisez pas votre accessoire pour démolir des structures par traction. Une telle action pourrait entraîner le détachement ou la chute de matériaux et dépasser les capacités de l'engin porteur, ce qui présenterait un risque de basculement et de défaillance des composants rotatifs.

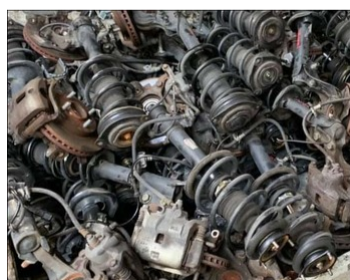


### **Quatrième chose à ne pas faire**

N'utilisez pas le mécanisme de rotation pour forcer ou briser des matériaux. Cette action exerce des forces et des pointes de retour sur les composants du circuit de rotation qui ne peuvent pas être amorties hydrauliquement. Cela peut également engendrer des défaillances de moteur et de boîte de vitesses. Le mécanisme de rotation ne doit être utilisé que pour positionner votre accessoire.

### **Cinquième chose à ne pas faire**

Ne traitez pas les récipients sous pression, sauf si la valve principale a été retirée et que vous êtes absolument certain que le récipient est vide.



### **Sixième chose à ne pas faire**

Ne traitez pas les cylindres de freins à ressort et les jambes de force automobiles, car le relâchement de ressorts comprimés est extrêmement dangereux. Aucun objet composé de matériau de ressort ou contenant des ressorts ne doit être traité.

L'utilisation de votre accessoire Genesis dans des applications non autorisées peut créer des conditions de travail dangereuses et annulera la garantie. Si vous avez des questions, communiquez avec Tim au +1 218-349-5755, [talseth@genesisattachments.com](mailto:talseth@genesisattachments.com) ou consultez le **Manuel d'utilisation et de sécurité** de votre accessoire spécifique.