



# LES CONSEILS TECHNIQUES DE TIM

## Commandes de débit de rotation

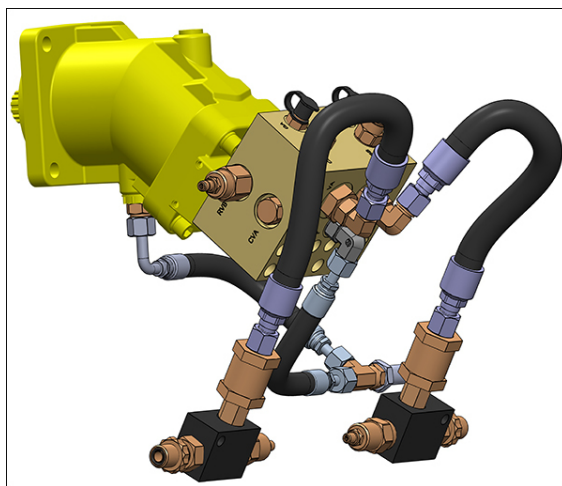
Les commandes de débit de rotation sont connectées aux raccords traversants du circuit de rotation qui passent par le côté de la tête rotative. Elles règlent la vitesse de rotation en tours par minute (tr/min).

Le débit de l'excavatrice doit se conformer aux limites prescrites (en gallons par minute) et les commandes de débit de rotation sont utilisées pour le réduire à partir de là. Il s'agit de cartouches à compensation de pression : si l'on applique un débit

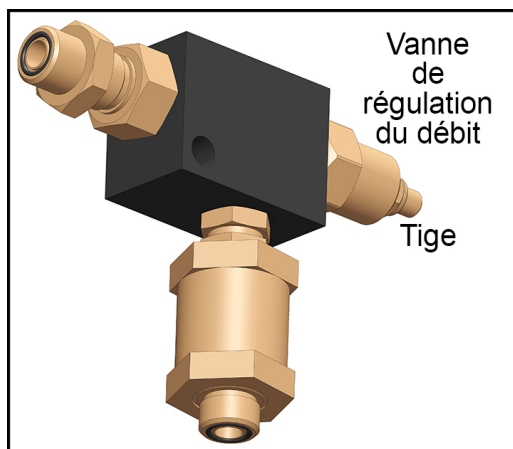
excessif ou une pression excessive, ils réagiront de manière erratique, produiront des claquements, ou se verrouilleront complètement. Ces cartouches sont réglées en usine à 3-4 tr/min pour empêcher l'endommagement du circuit lors de l'inversion du débit et du sens de rotation.

Quand la tige de réglage de la vanne de régulation de débit est reculée, la vitesse de rotation augmente si le débit du circuit de l'excavatrice est suffisant pour faire tourner le moteur plus rapidement. Tournez la tige pour réduire la vitesse de rotation. Régler la vitesse de rotation à plus de 4 tr/min peut avoir un impact négatif sur le moteur et/ou le couvercle de la boîte de vitesses.

Les accessoires au contact du sol fonctionnent généralement à un régime plus élevé, tandis que les applications de démolition ou à grande portée sont plus lentes pour offrir un meilleur contrôle lors du fonctionnement dans l'air.



Ensemble circuit de rotation GXT 665



Il est rare que les cartouches elles-mêmes présentent une défaillance ou aient besoin d'être ajustées. Si vous pensez qu'il y a un problème avec une cartouche, vous pouvez la changer d'un côté à l'autre. Si le problème persiste, il y a peut-être un problème plus sérieux, ou bien simplement un besoin d'ajustement. N'oubliez pas de serrer fermement le contre-écrou après l'avoir réglé pour qu'il reste bien en place.

---

Pour toute question liée au circuit de rotation, n'hésitez pas à contacter Tim au +1 218-349-5755, [\*\*talseth@genesisattachments.com\*\*](mailto:talseth@genesisattachments.com), ou Loren au +1 715-919-8316, [\*\*llagesse@genesisattachments.com\*\*](mailto:llagesse@genesisattachments.com).