



LES CONSEILS TECHNIQUES DE TIM

Soupapes de sûreté transversales bloquées en position ouverte

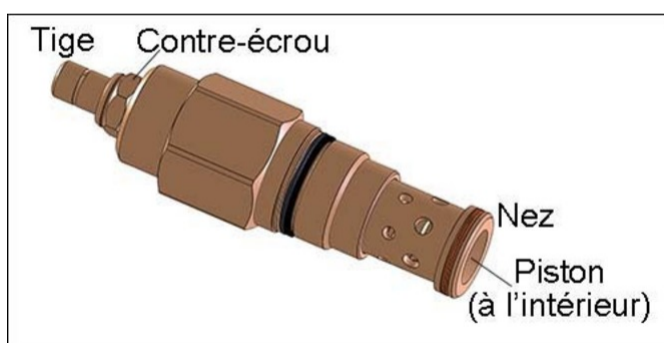
Les soupapes de sûreté transversales permettent de protéger le circuit de rotation contre les pressions de retour excessives qui peuvent être induites dans le moteur durant le fonctionnement.

Les impacts physiques sur la cisaille, les matériaux traités trop durs, un frottement au sol, un traction avec une excavatrice et la manipulation d'objets lourds dépassant la capacité du moteur de l'équipement sont des causes typiques d'une pression de retour.

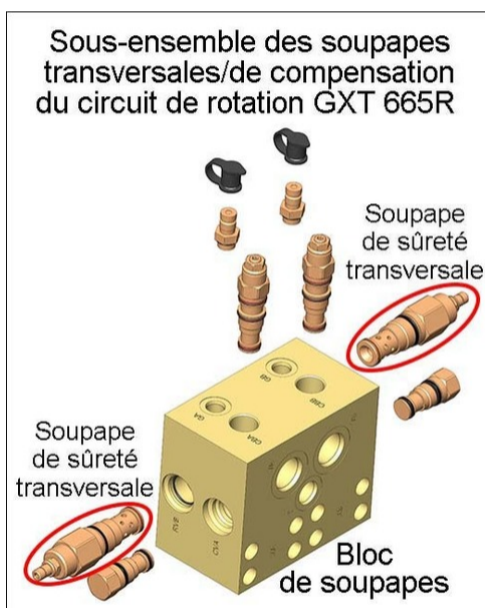
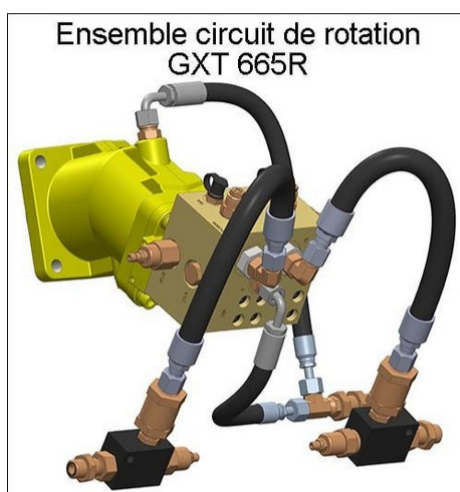
Une soupape de sûreté transversale peut demeurer bloquée en position ouverte entre le piston et le nez si de minuscules débris restent coincés lorsque la soupape est ouverte. Cela entraînera un arrêt soudain du moteur de rotation.

Si vous pensez que cela s'est produit, retirez les deux soupapes de sûreté transversales de la soupape de contrôle de mouvement, nettoyez-les et soufflez dans le nez de chaque soupape. Si de l'air passe à travers, la soupape est bloquée en position ouverte.

Pour retirer les débris, placez le corps de l'écrou de la soupape dans un étau, desserrez le contre-écrou sur la tige et retirez la tige jusqu'à ce qu'elle s'arrête. Enfoncez le piston à l'aide d'un tournevis pour le dégager du nez de la valve tout en soufflant de l'air ou du nettoyant de freins par les orifices. Essayez de nouveau de souffler de l'air dans la soupape, et répétez la procédure jusqu'à ce que le piston soit en place et que l'air ne passe plus à travers.



Remettez la tige dans sa position initiale et serrez le contre-écrou. Réinstallez la soupape dans le collecteur de contrôle de mouvement et serrez à un couple de 203 Nm (150 pi-lb).



Si vous avez des questions concernant les soupapes ou les circuits de rotation, communiquez avec Tim au +1 218-349-5755, talseth@genesisattachments.com